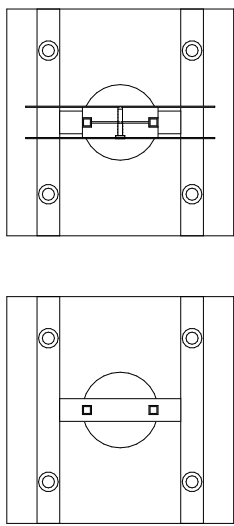
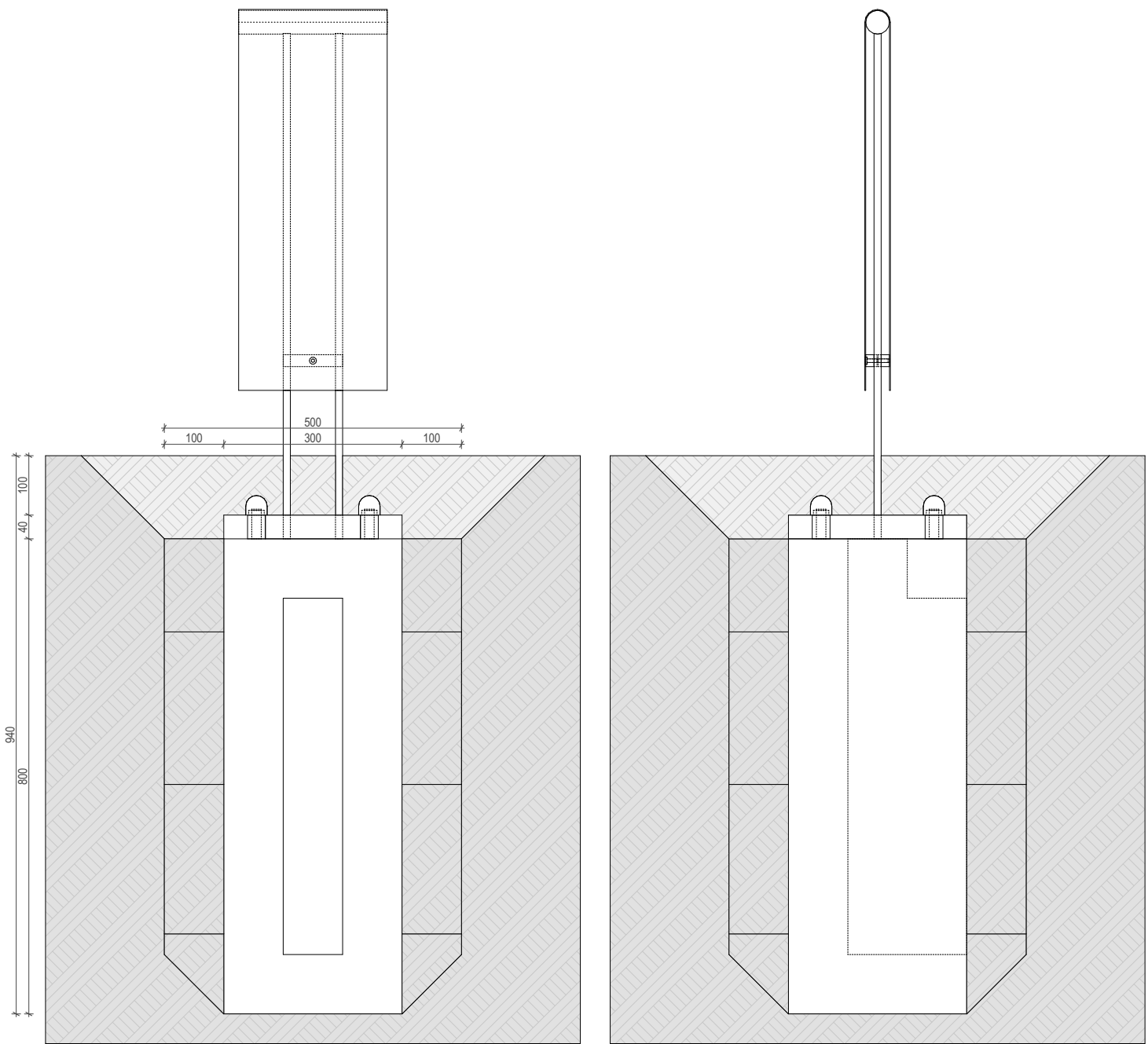


Słupek z piktogramami - 5 sztuk

Instrukcja montażu:
1. wykopać dół o wskazanej głębokości
2. osadzić fundament i wypoziomować
3. wypełnić przestrzeń wkoło fundamentu ubijaną warstwami ziemią stale sprawdzając poziom górnej płaszczyzny fundamentu
4. sprawdzić stabilność zamocowania w ziemi i poziom
5. przykręcić stelaż, zabezpieczyć śruby kapturkami ochronnymi (S-S, Śruby zgodne z modelem fundamentu, kapturki zabezpieczające zgodne z modelem fundamentu)
6. zasypać pozostałą nieckę
7. założyć blachę z przyklejonymi/przyspawanymi kleszczami (S-B, S-K) i skrócić kleszcze śrubą (S-Ś) z użyciem kleju anaerobowego o średniej sile wiązania.



Projekt:
System informacji wizualnej Parku
Rzeźby w Królikarni

Adres:
Puławska 113a,
02-707 Warszawa

Inwestor:
Muzeum Narodowe w Warszawie

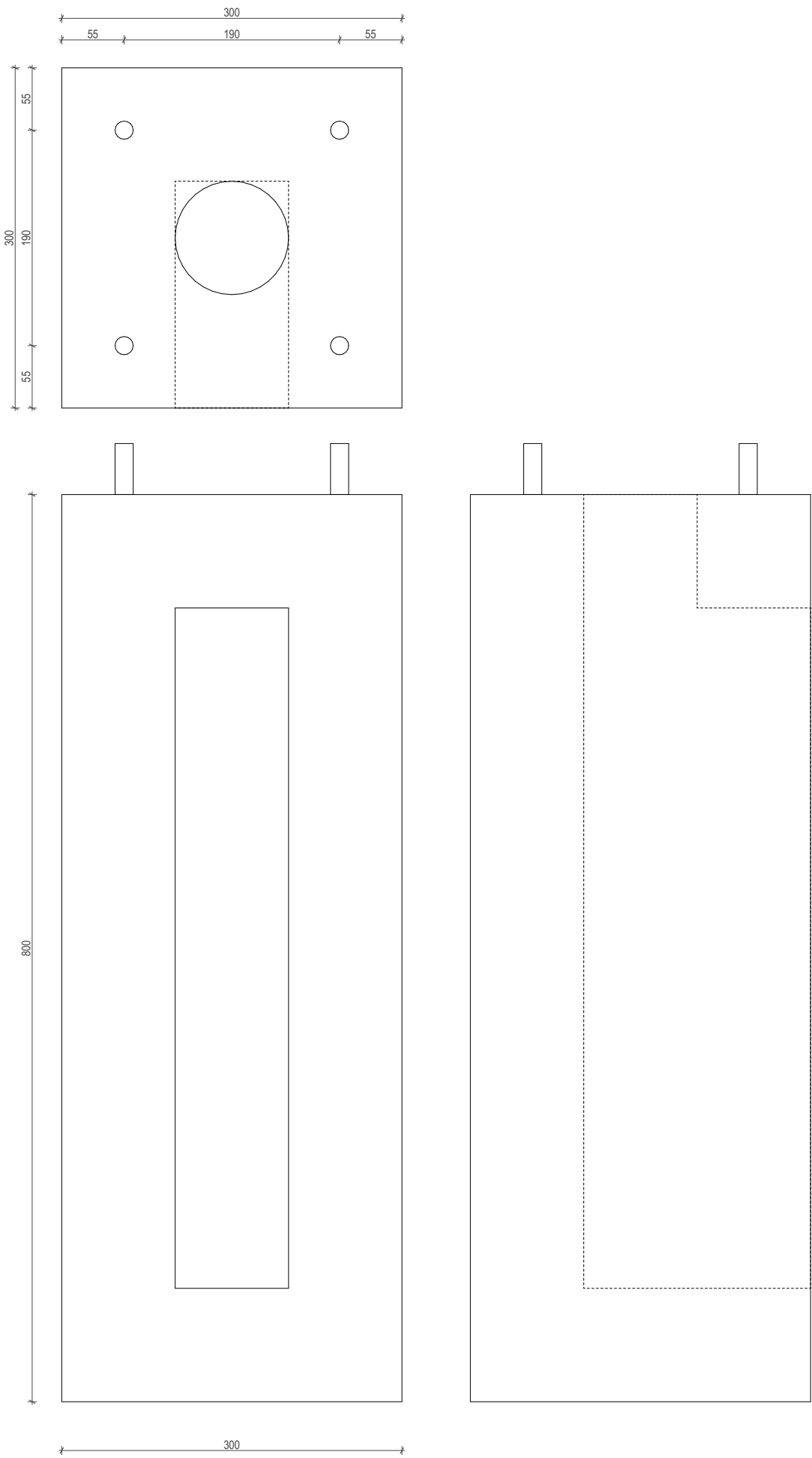
Architekt:
mgr inż. arch. Tomasz Świetlik

Projektant graficzny:
mgr Maciej Chodziński

Tytuł:
Słupek pod piktogramy, cały

Skala: 1:10 Numer: 01 Data: 05.05.2021

S-F



Projekt:
System informacji wizualnej Parku
Rzeźby w Królikarni

Adres:
Puławska 113a,
02-707 Warszawa

Inwestor:
Muzeum Narodowe w Warszawie

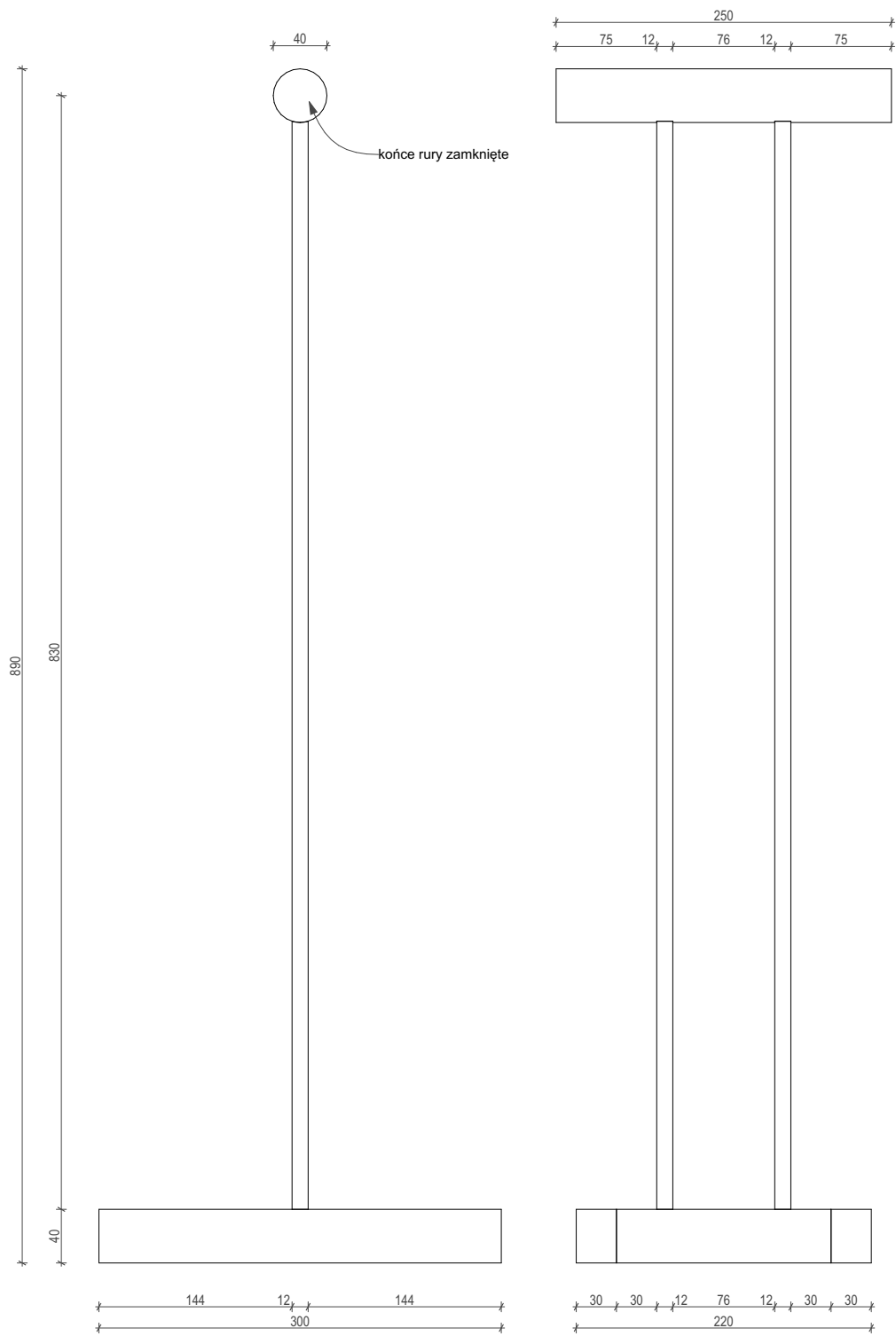
Architekt:
mgr inż. arch. Tomasz Świetlik

Projektant graficzny:
mgr Maciej Chodziński

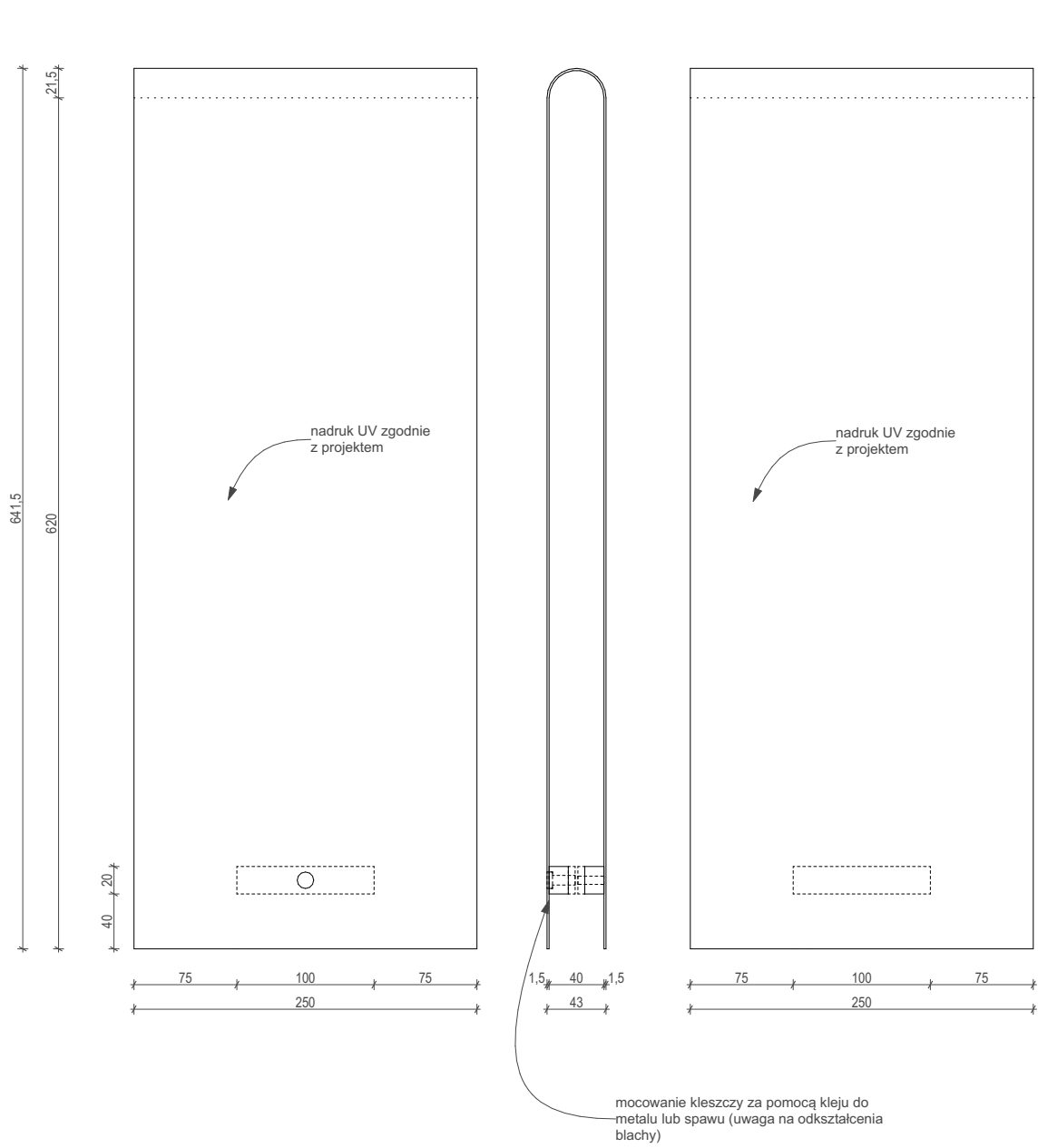
Tytuł:
Słupek pod piktogramy, elementy

Skala: Numer: Data:
1:5 02 05.05.2021

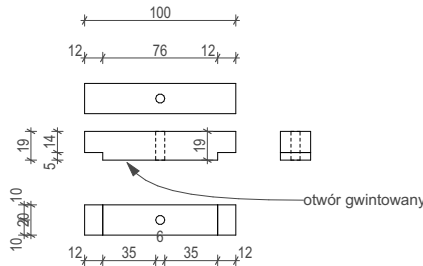
S-S



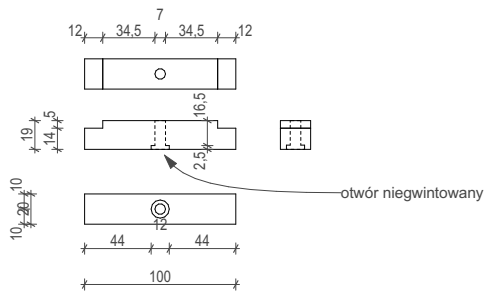
S-B



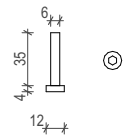
S-KA



S-KB



P-Ś



Projekt:
System informacji wizualnej Parku
Rzeźby w Królikarni

Adres:
Puławska 113a,
02-707 Warszawa

Inwestor:
Muzeum Narodowe w Warszawie

Architekt:
mgr inż. arch. Tomasz Świetlik

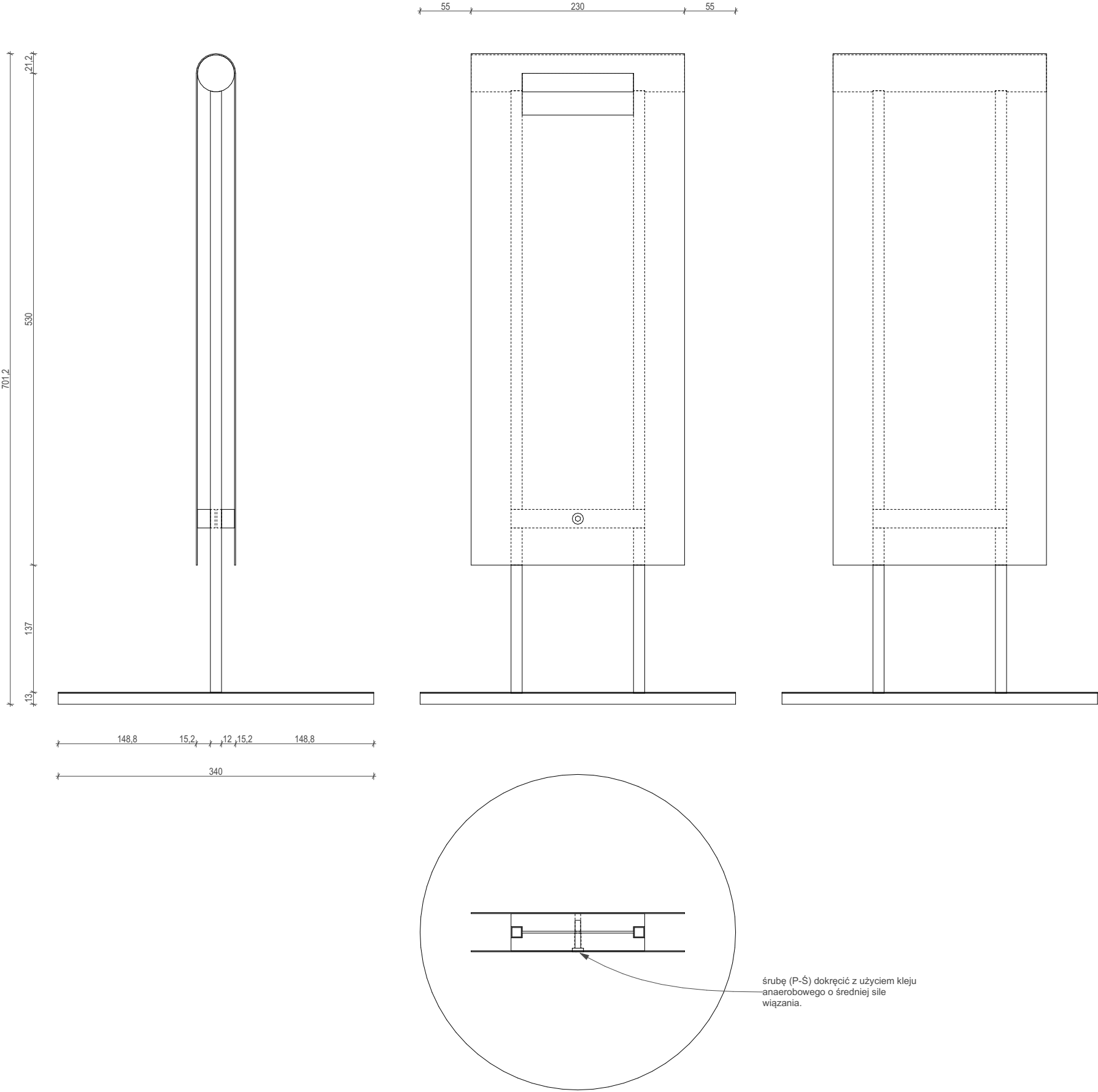
Projektant graficzny:
mgr Maciej Chodziński

Tytuł:
Słupek pod piktogramy, elementy

Skala: 1:5
Numer: 03
Data: 05.05.2021

Poty kac z - 3 sztuki

Poty kac z powinien w aż yć oko 5kg. Potwierdzić dobór przekrojów z projektantem



Projekt:
System informacji wizualnej Parku
Rzeźby w Królikarni

Adres:
Puławska 113a,
02-707 Warszawa

Inwestor:
Muzeum Narodowe w Warszawie

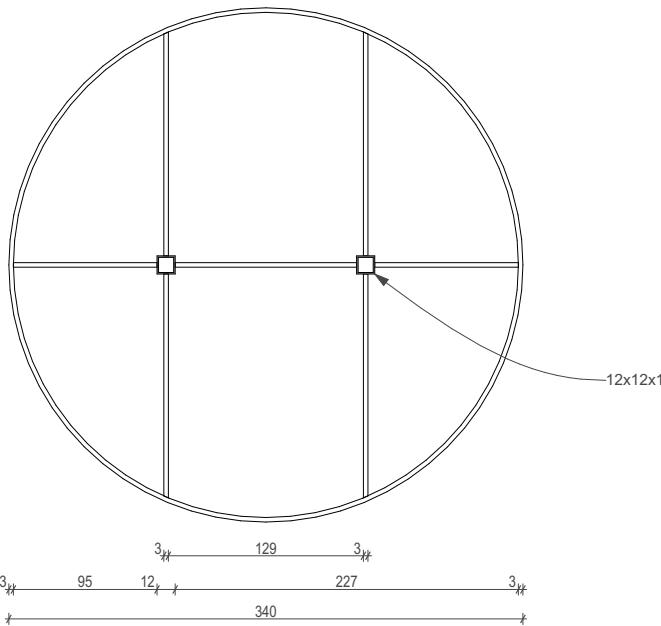
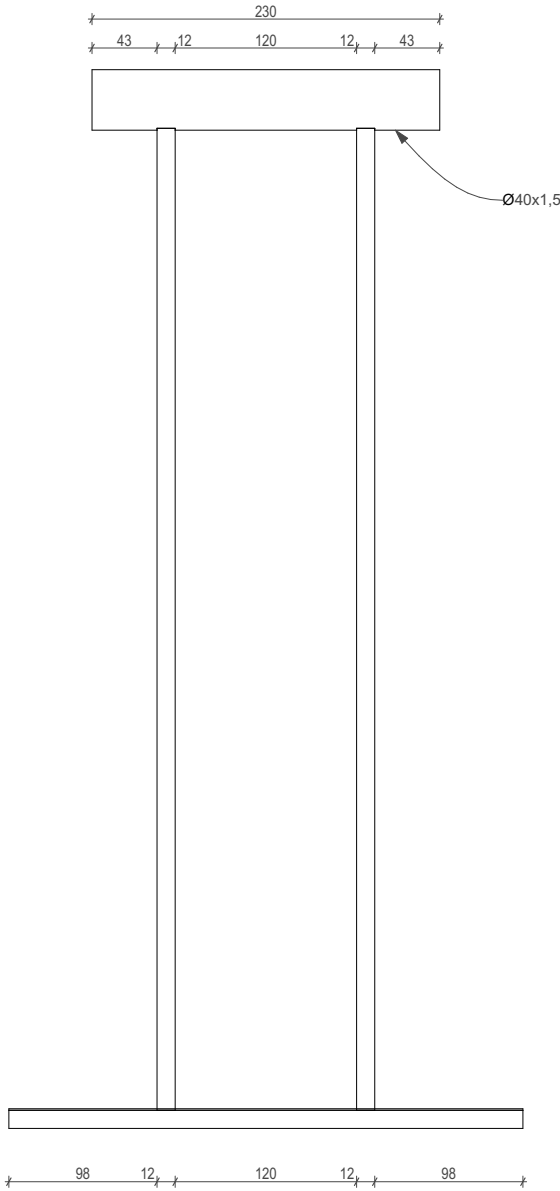
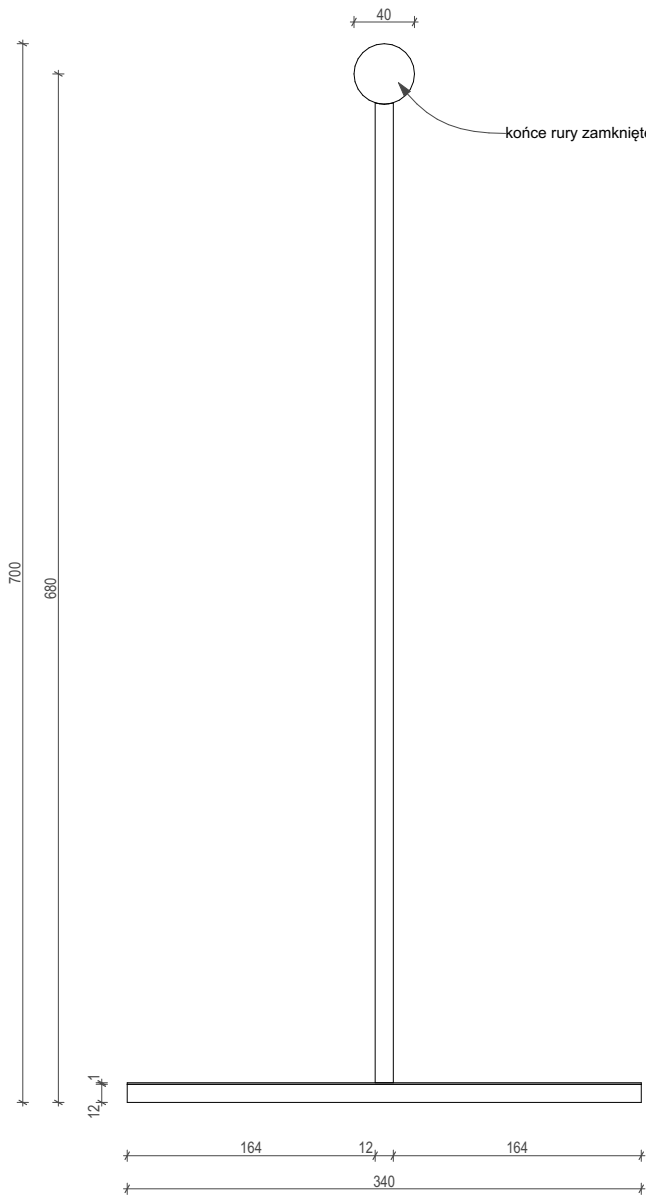
Architekt:
mgr inż. arch. Tomasz Świetlik

Projektant graficzny:
mgr Maciej Chodziński

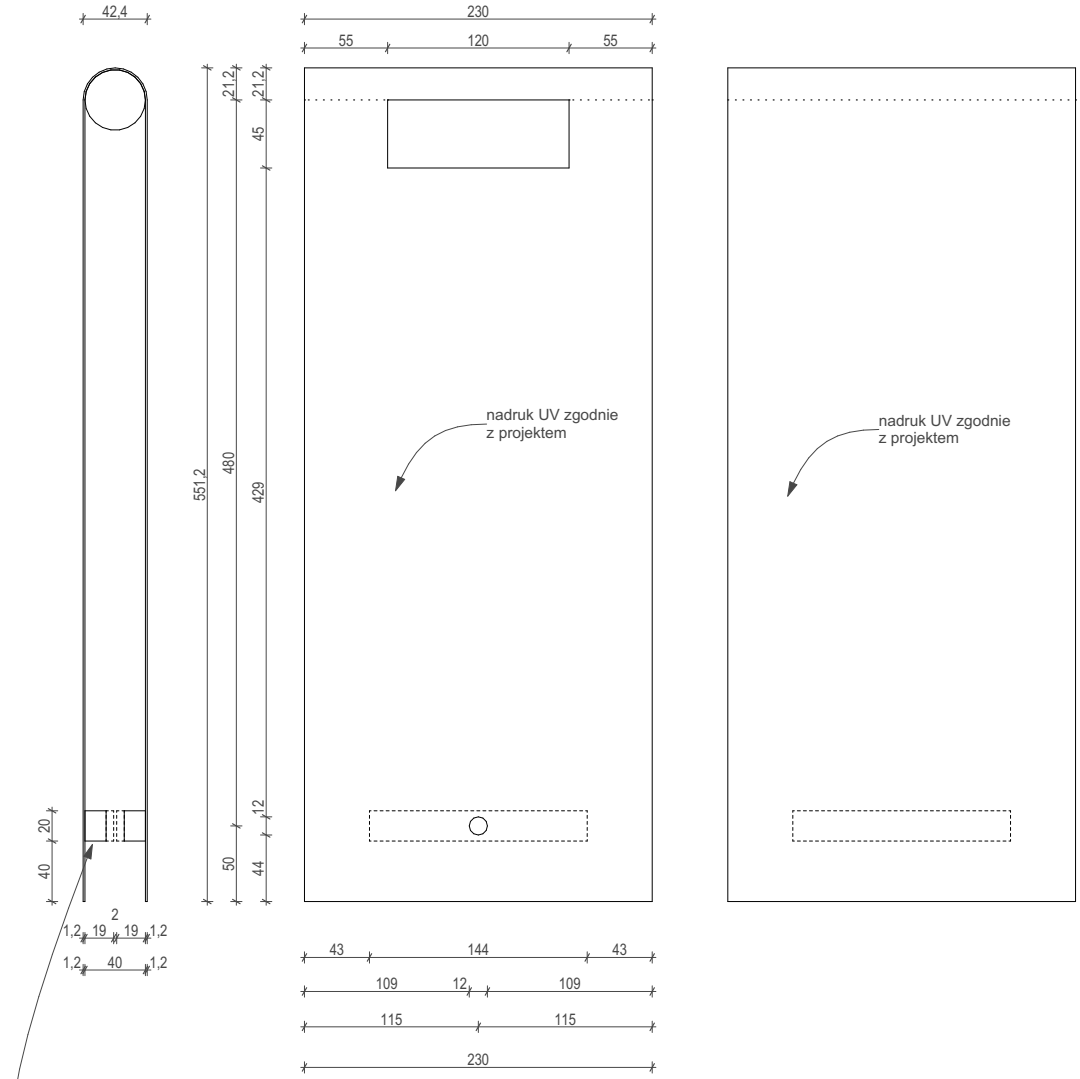
Tytuł:
Potykacz, cały

Skala: 1:5 Numer: 04 Data: 05.05.2021

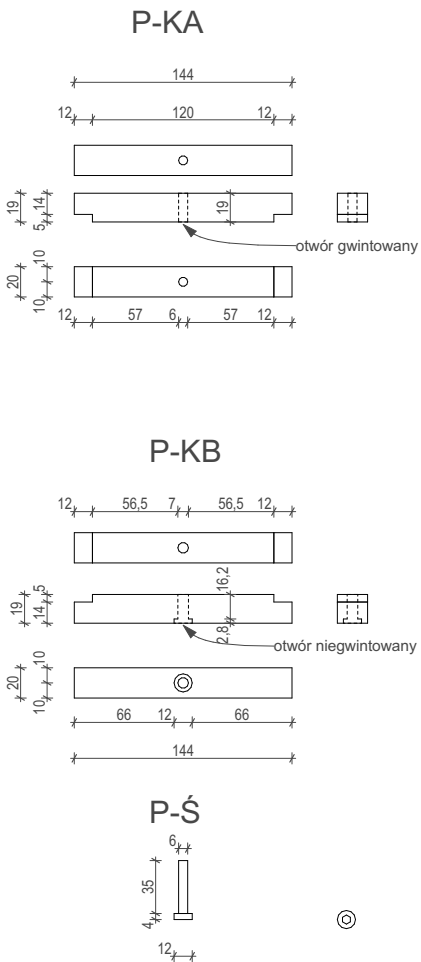
Stojak
P-S



Blacha
P-B



Kleszcze



Projekt:
System informacji wizualnej Parku Rzeźby w Królikarni

Adres:
**Puławska 113a,
02-707 Warszawa**

Inwestor:
Muzeum Narodowe w Warszawie

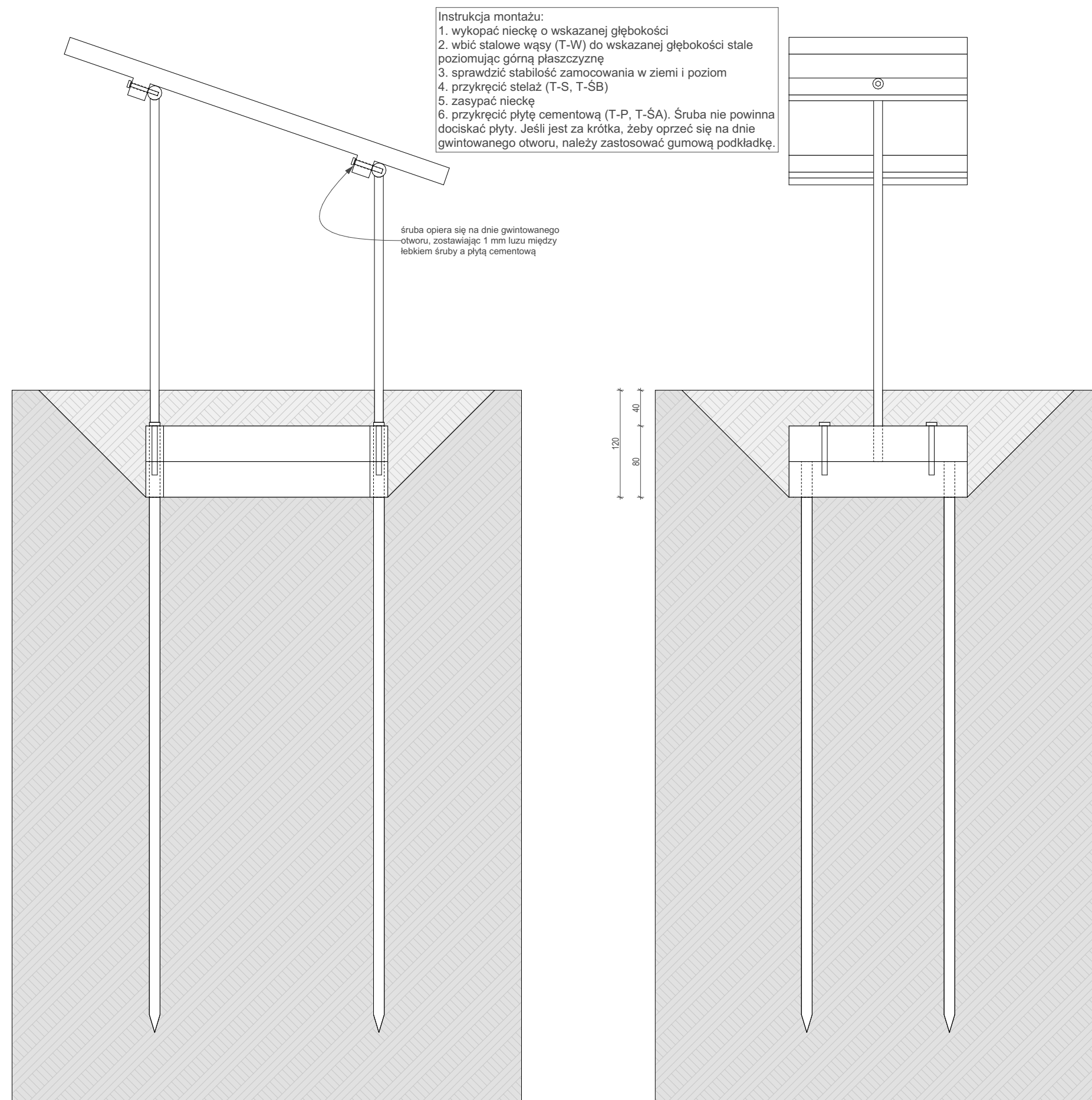
Architekt:
mgr inż. arch. Tomasz Świetlik

Projektant graficzny:
mgr Maciej Chodziński

Tytuł:
Potykaç, elementy

Skala: 1:5 Numer: 05 Data: 05.05.2021

Tabliczka od rzeźb - 23 sztuki



Projekt:
System informacji wizualnej Parku
Rzeźby w Królikarni

Adres:
Puławska 113a,
02-707 Warszawa

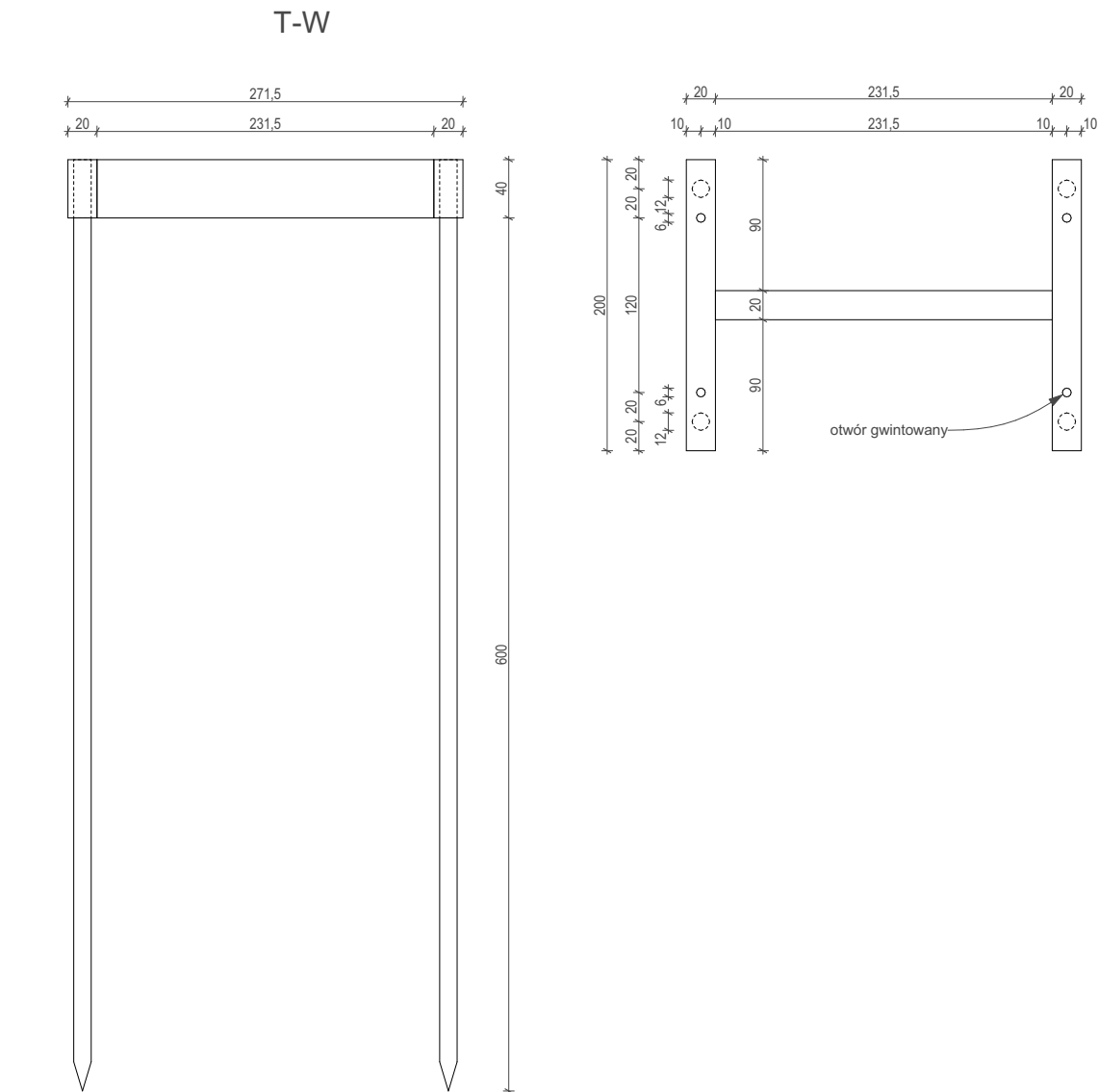
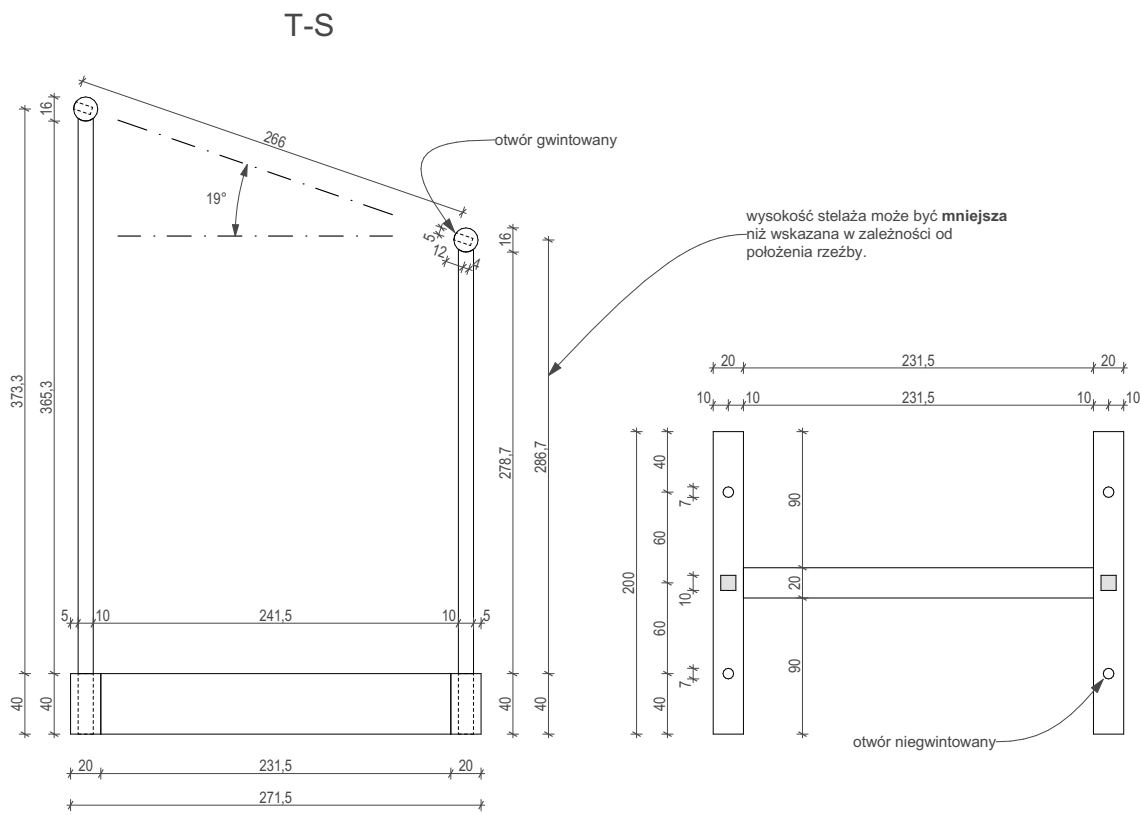
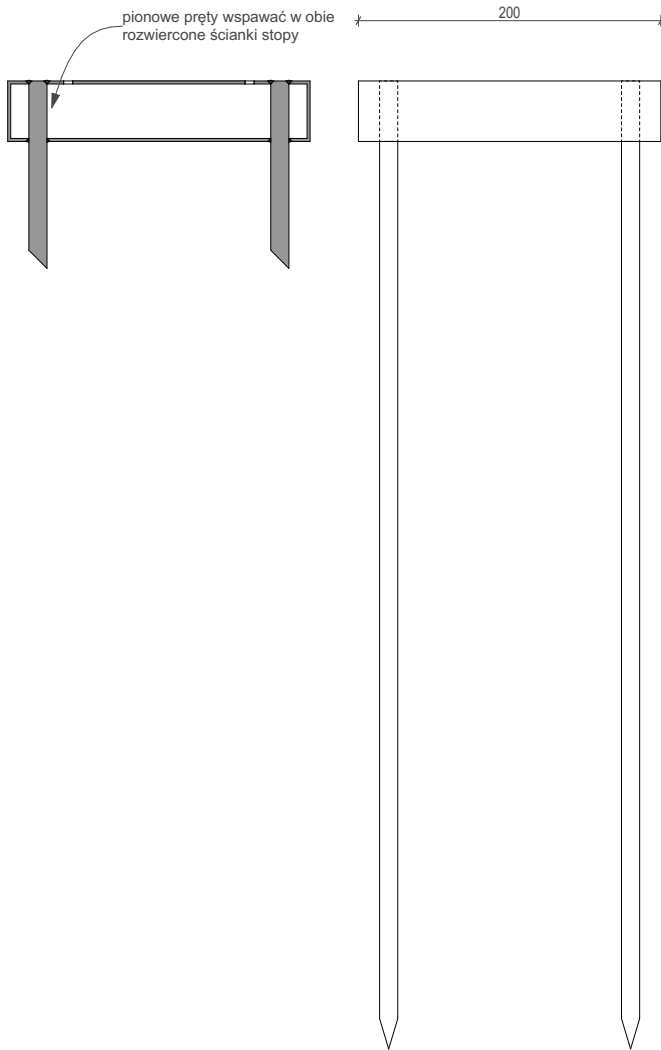
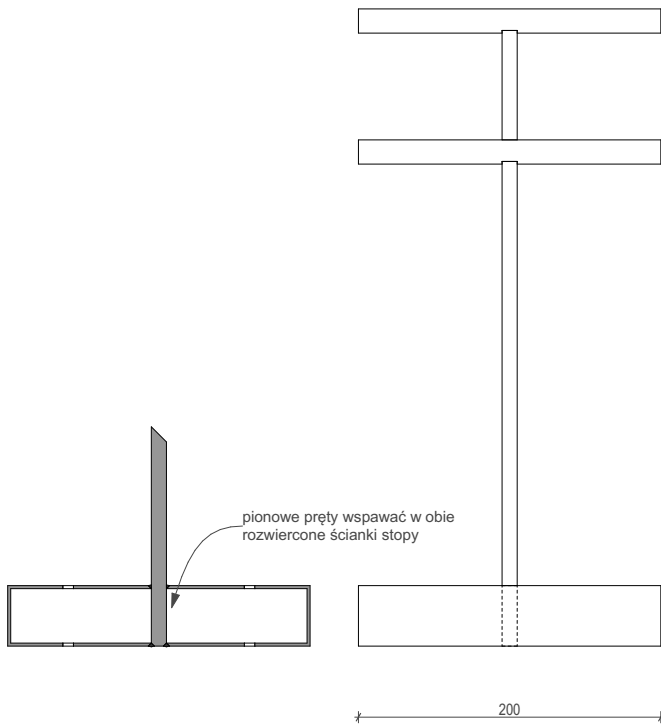
Inwestor:
Muzeum Narodowe w Warszawie

Architekt:
mgr inż. arch. Tomasz Świetlik

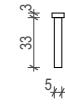
Projektant graficzny:
mgr Maciej Chodziński

Tytuł:
Tabliczka do rzeźb, cała

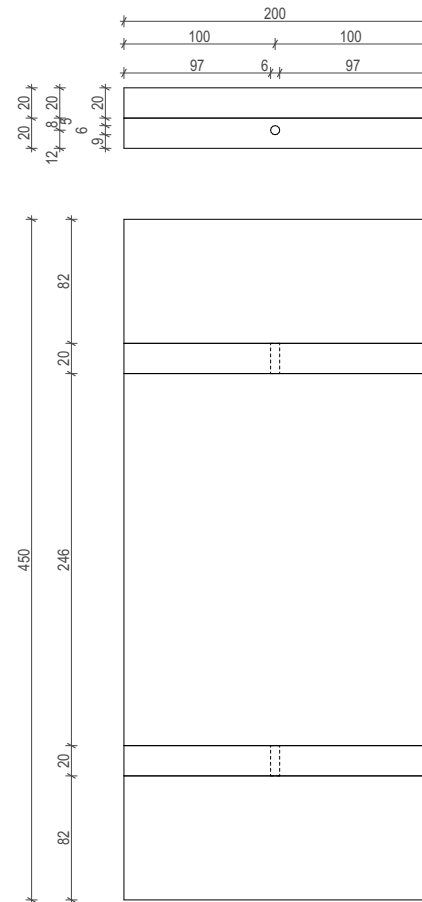
Skala: 1:5 Numer: 06 Data: 05.05.2021



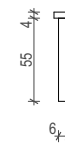
T-ŚA x2



T-P



T-ŚB x4



Projekt:
**System informacji wizualnej Parku
Rzeźby w Królikarni**

Adres:
**Puławska 113a,
02-707 Warszawa**

Inwestor:
Muzeum Narodowe w Warszawie

Architekt:
mgr inż. arch. Tomasz Świetlik

Projektant graficzny:
mgr Maciej Chodziński

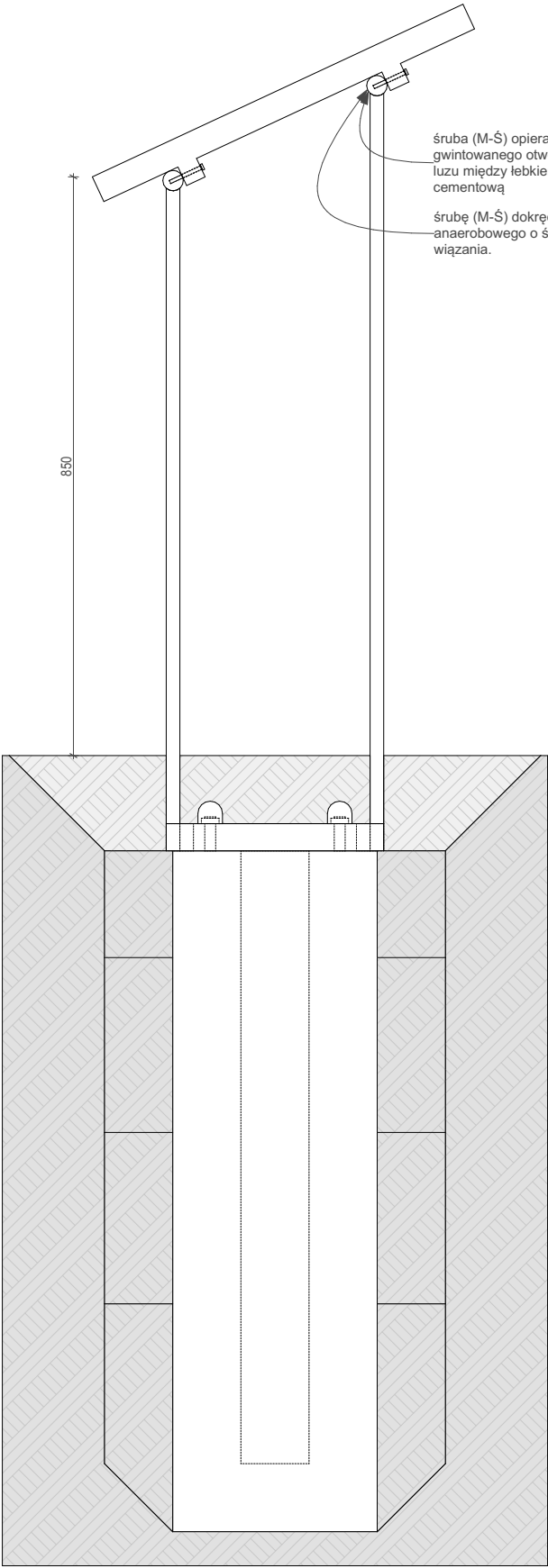
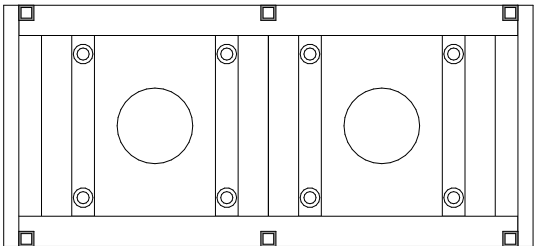
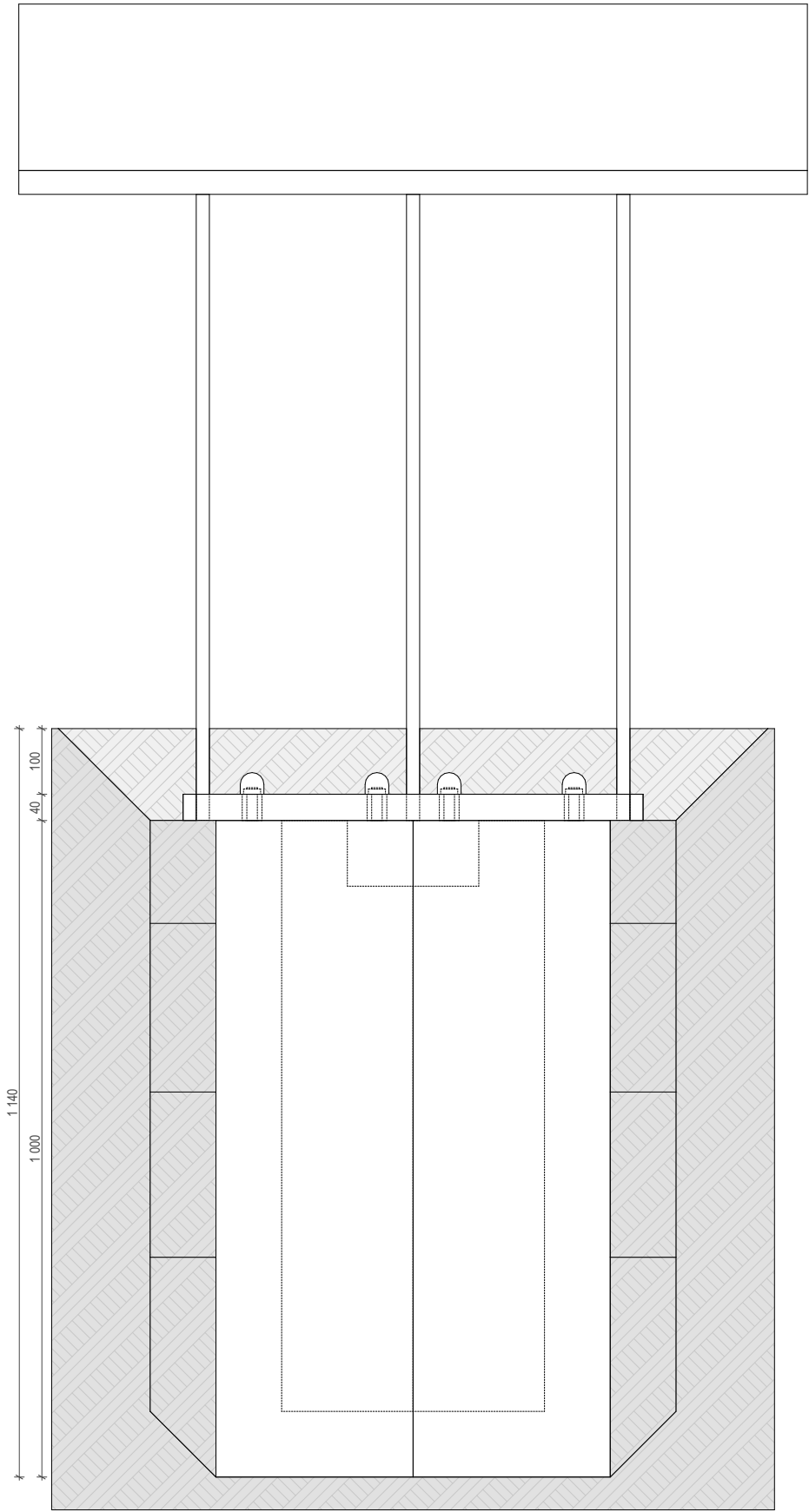
Tytuł:
Tabliczka do rzeźb, elementy

Skala: 1:5 Numer: 07 Data: 05.05.2021

Płyta z mapą - 1 sztuka

Instrukcja montażu:

- wykopać dół o wskazanej głębokości
- osadzić elementy fundamentu i wypoziomować. Dla ułatwienia elementy można połączyć ze sobą przed montażem.
- wypełnić przestrzeń wkoło fundamentu ubijaną warstwami ziemią stale sprawdzając poziom górnej płaszczyzny fundamentu
- sprawdzić stabilność zamocowania fundamentu w ziemi i poziom.
- przykręcić stelaż, zabezpieczyć śruby kapturkami ochronnymi (M-S, śruby zgodne z modelem fundamentu, kapturki zabezpieczające zgodne z modelem fundamentu)
- zasypać pozostałą nieckę
- przykręcić płytę cementową (M-P, M-Ś). Śruba nie powinna dociskać płyty. Jeśli jest za krótka, żeby oprzeć się na dnie gwintowanego otworu, należy zastosować gumową podkładkę. Śrubę (M-Ś) dokręcić z użyciem kleju anaerobowego o średniej sile wiązania.



Projekt:
**System informacji wizualnej Parku
Rzeźby w Królikarni**

Adres:
**Puławska 113a,
02-707 Warszawa**

Inwestor:
Muzeum Narodowe w Warszawie

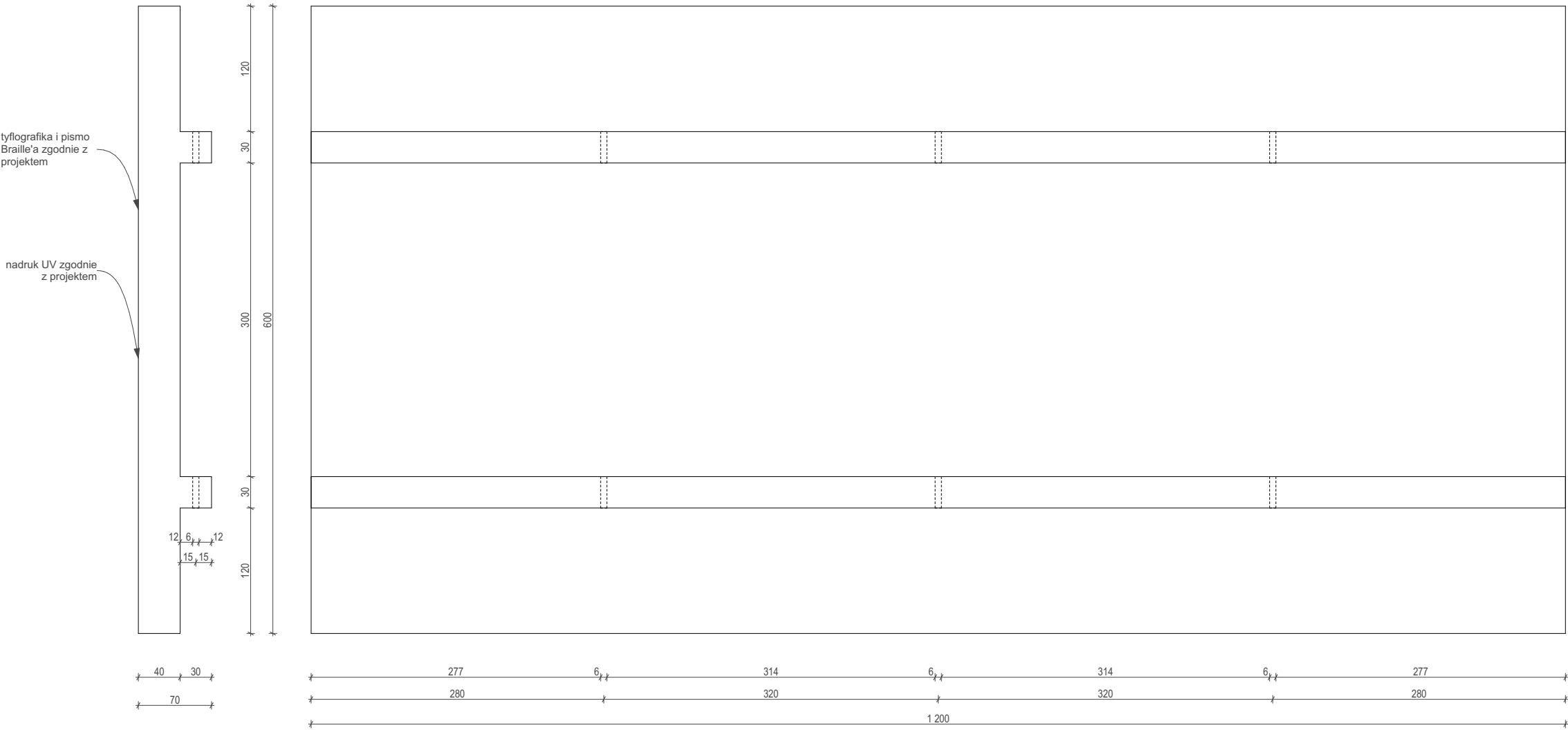
Architekt:
mgr inż. arch. Tomasz Świetlik

Projektant graficzny:
mgr Maciej Chodziński

Tytuł:
Płyta z mapą, cała i elementy

Skala: 1:10 Numer: 08 Data: 05.05.2021

M-P



Projekt:
System informacji wizualnej Parku
Rzeźby w Królikarni

Adres:
Puławska 113a,
02-707 Warszawa

Inwestor:
Muzeum Narodowe w Warszawie

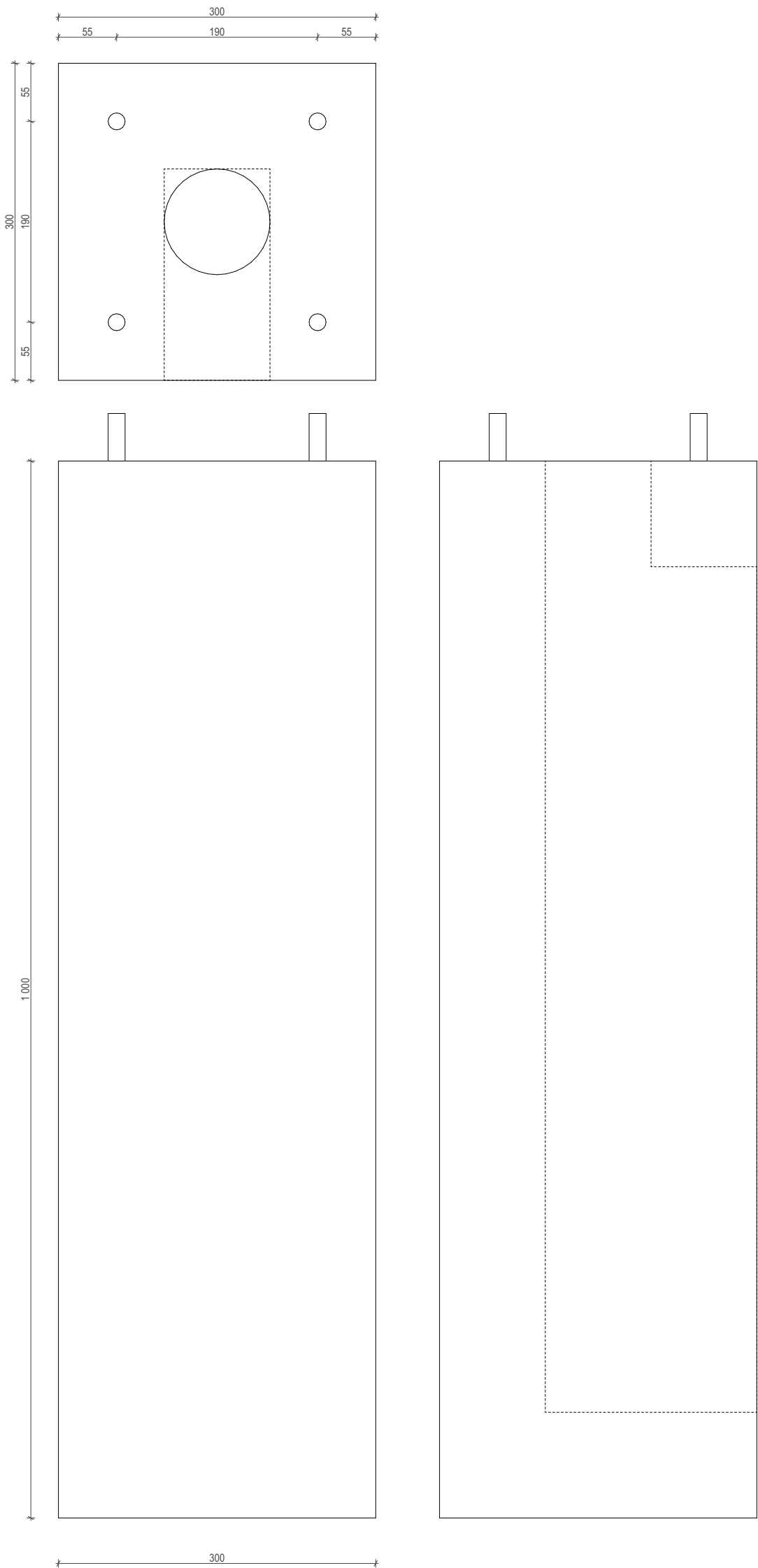
Architekt:
mgr inż. arch. Tomasz Świetlik

Projektant graficzny:
mgr Maciej Chodziński

Tytuł:
Płyta z mapą, elementy

Skala: 1:5 Numer: 09 Data: 05.05.2021

M-F x2



Projekt:
System informacji wizualnej Parku
Rzeźby w Królikarni

Adres:
Puławska 113a,
02-707 Warszawa

Inwestor:
Muzeum Narodowe w Warszawie

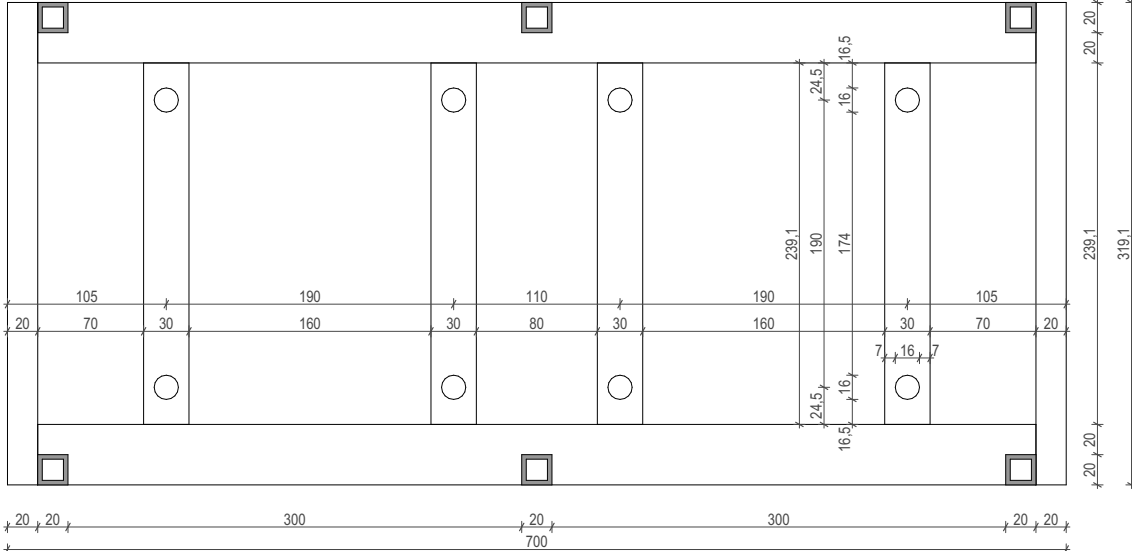
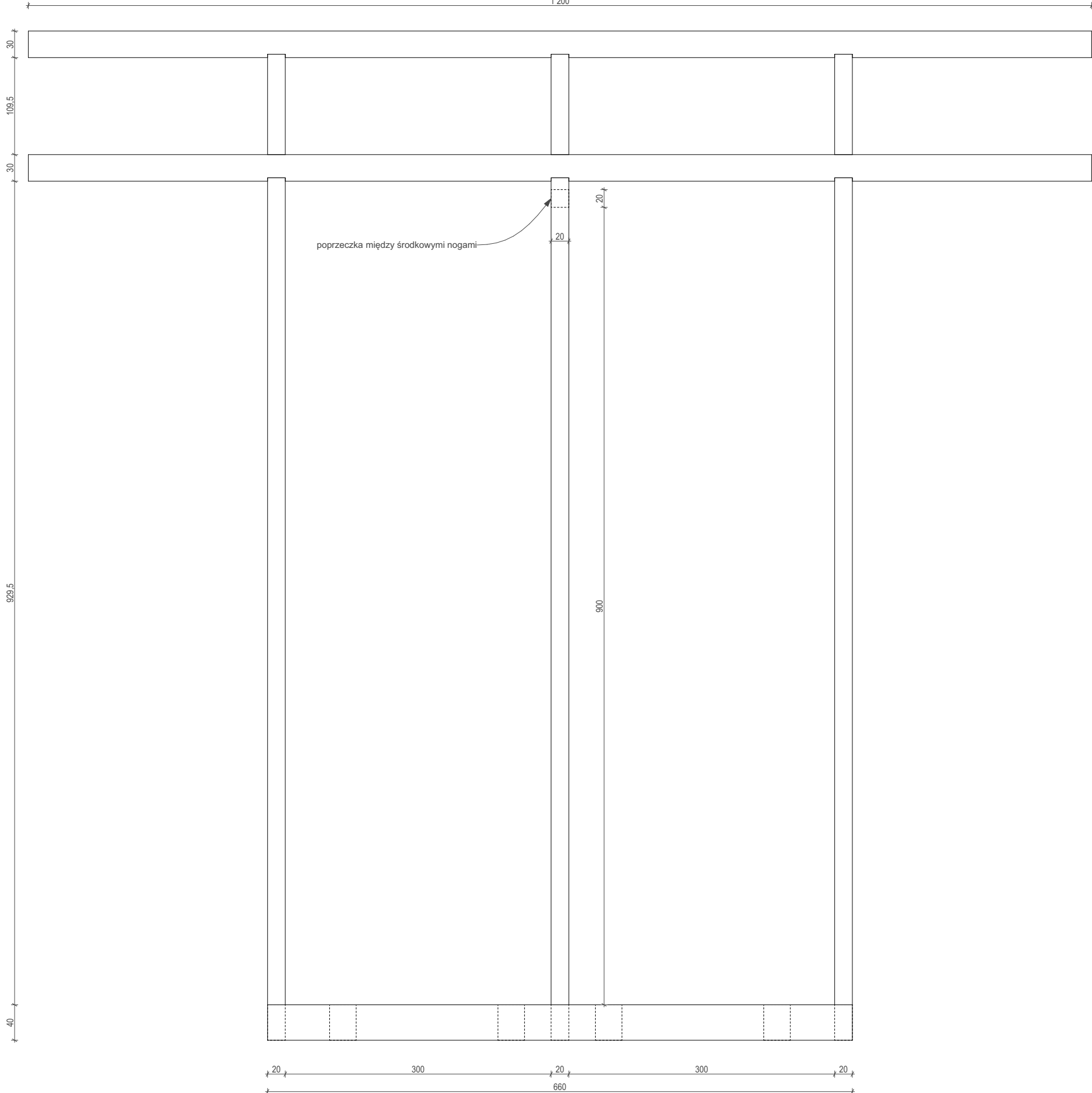
Architekt:
mgr inż. arch. Tomasz Świetlik

Projektant graficzny:
mgr Maciej Chodziński

Tytuł:
Płyta z mapą, elementy

Skala: 1:5 Numer: 10 Data: 05.05.2021

M-S



Projekt:
System informacji wizualnej Parku
Rzeźby w Królikarni

Adres:
Puławska 113a,
02-707 Warszawa

Inwestor:
Muzeum Narodowe w Warszawie

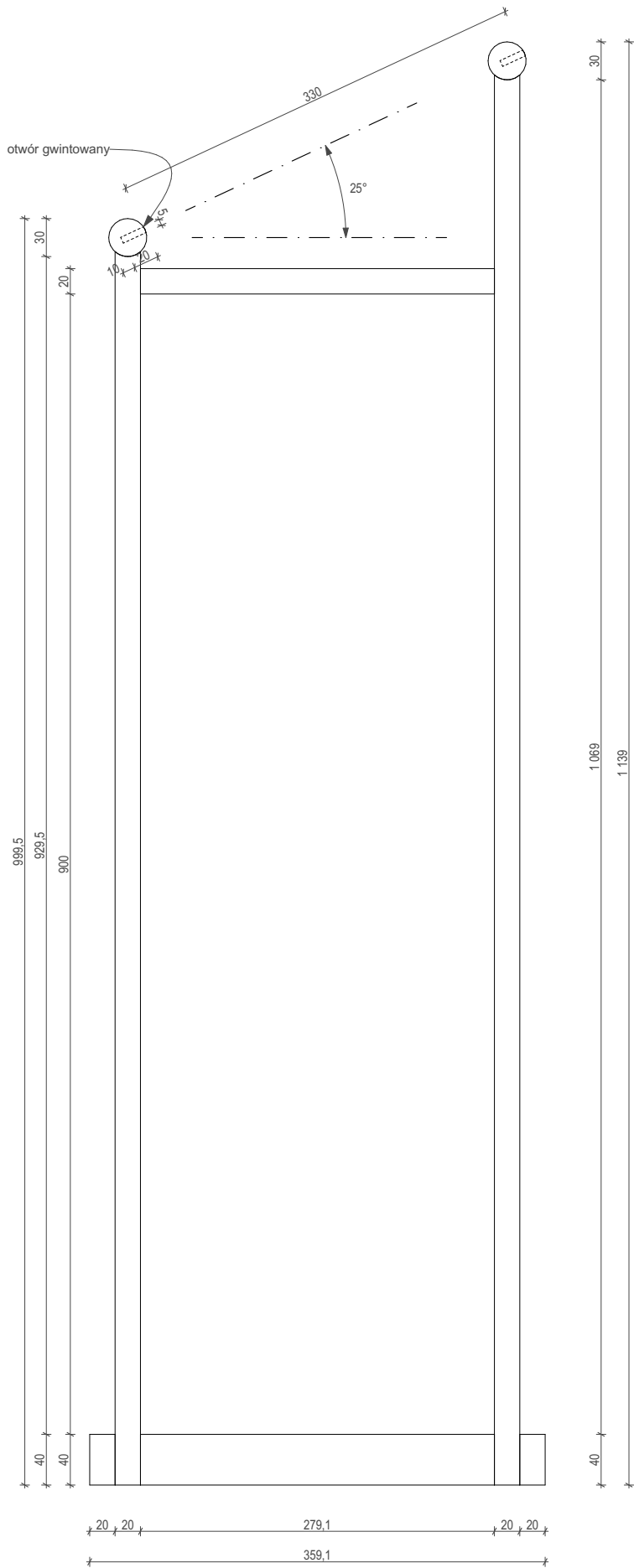
Architekt:
mgr inż. arch. Tomasz Świetlik

Projektant graficzny:
mgr Maciej Chodziński

Tytuł:
Płyta z mapą, elementy

Skala: 1:5 Numer: 11 Data: 05.05.2021

M-S



M-S x6



Projekt:
System informacji wizualnej Parku
Rzeźby w Królikarni

Adres:
Puławska 113a,
02-707 Warszawa

Inwestor:
Muzeum Narodowe w Warszawie

Architekt:
mgr inż. arch. Tomasz Świetlik

Projektant graficzny:
mgr Maciej Chodziński

.....

Tytuł:
Płyta z mapą, elementy

Skala: Numer: Data:
1:5 12 05.05.2021

Tablica pod regulamin - 1 sztuka

Instrukcja montażu:

1. wykopać dół o wskazanej głębokości

2. osadzić fundament i wypoziomować

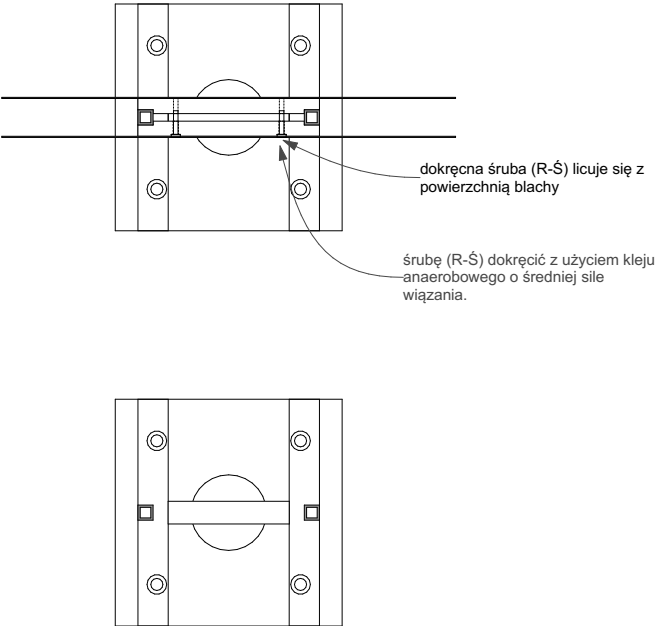
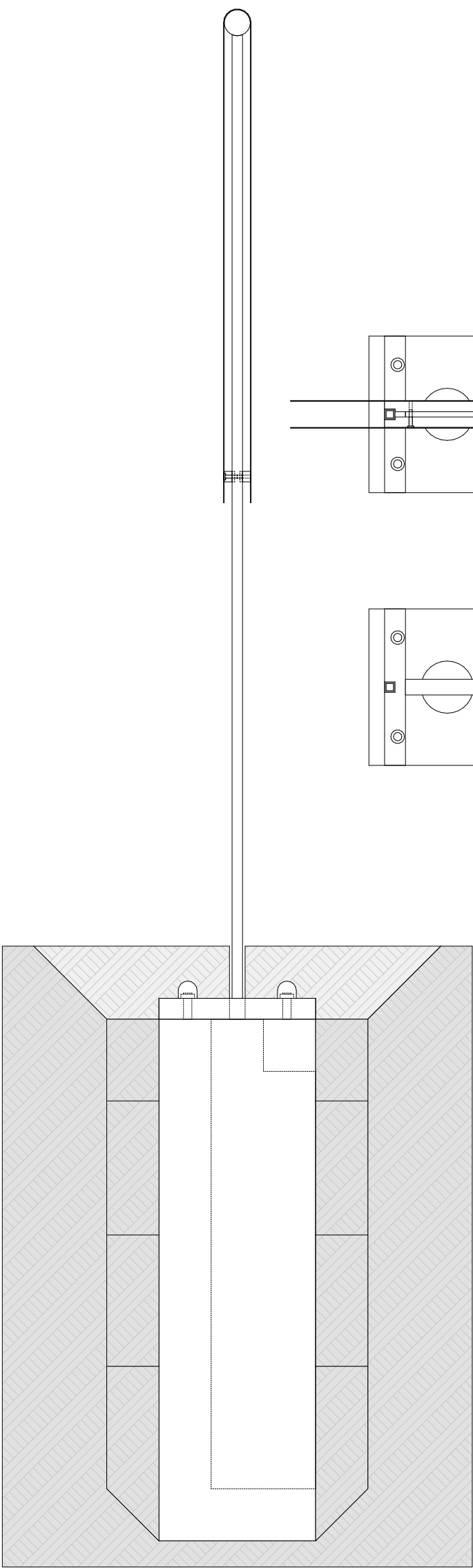
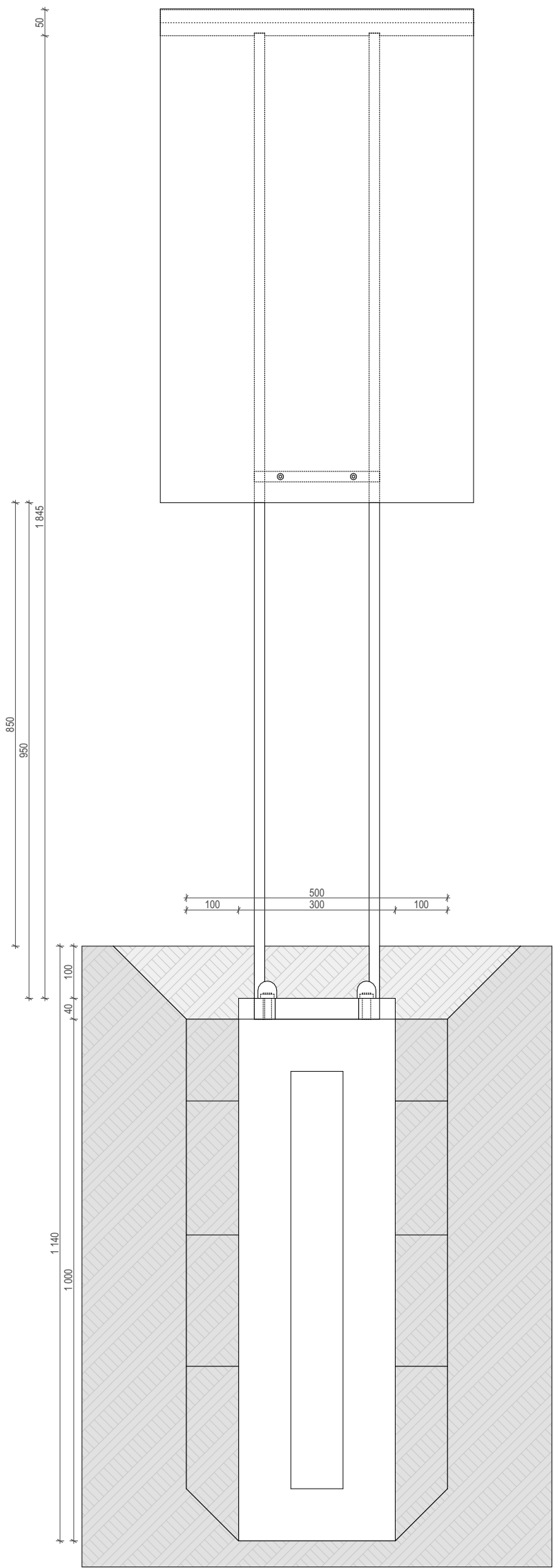
3. wypełnić przestrzeń wkoło fundamentu ubijaną warstwami ziemią stale sprawdzając poziom górnej płaszczyzny fundamentu

4. sprawdzić stabilność zamocowania w ziemi i poziom

5. przykręcić stelaż, zabezpieczyć śruby kapturkami ochronnymi (R-S, Śruby zgodne z modelem fundamentu, kapturki zabezpieczające zgodne z modelem fundamentu)

6. zasypać pozostałą nieckę

7. założyć blachę z przyklejonymi/przyspawanymi kleszczami (R-B, R-K) i skrócić kleszcze śrubą (R-Ś) z użyciem kleju anaerobowego o średniej sile wiązania.



Projekt:
System informacji wizualnej Parku Rzeźby w Królikarni

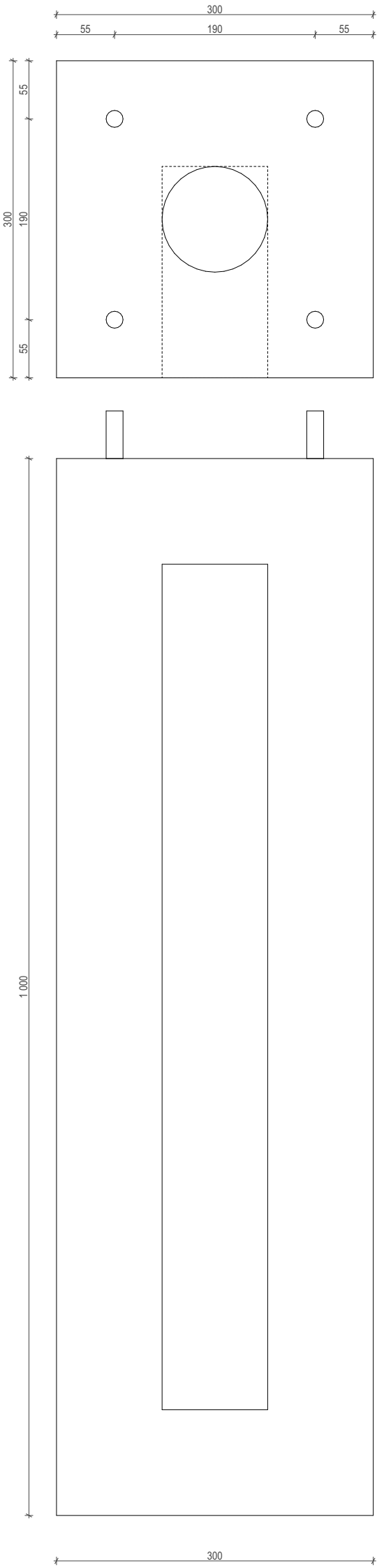
Adres:
**Puławska 113a,
02-707 Warszawa**

Inwestor:
Muzeum Narodowe w Warszawie

Architekt:
mgr inż. arch. Tomasz Świetlik

Projektant graficzny:
mgr Maciej Chodziński

R-F



Projekt:
System informacji wizualnej Parku
Rzeźby w Królikarni

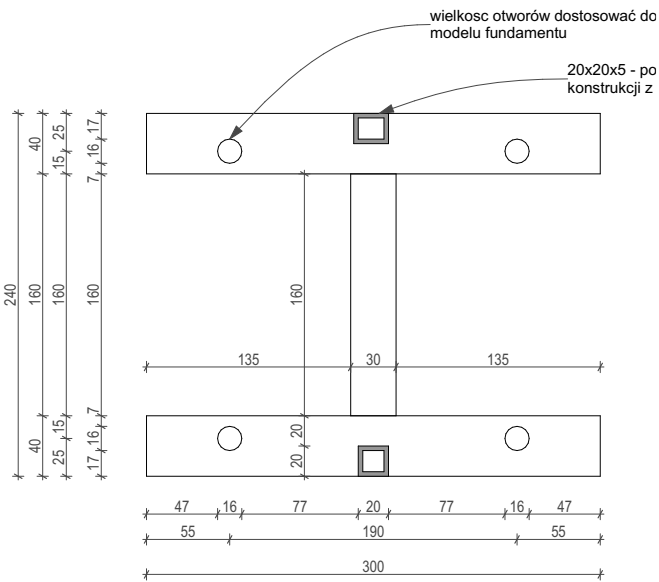
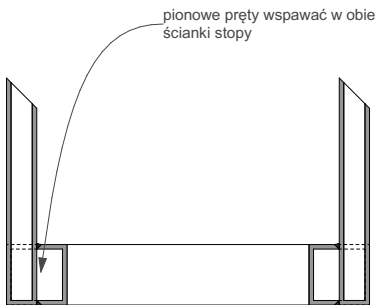
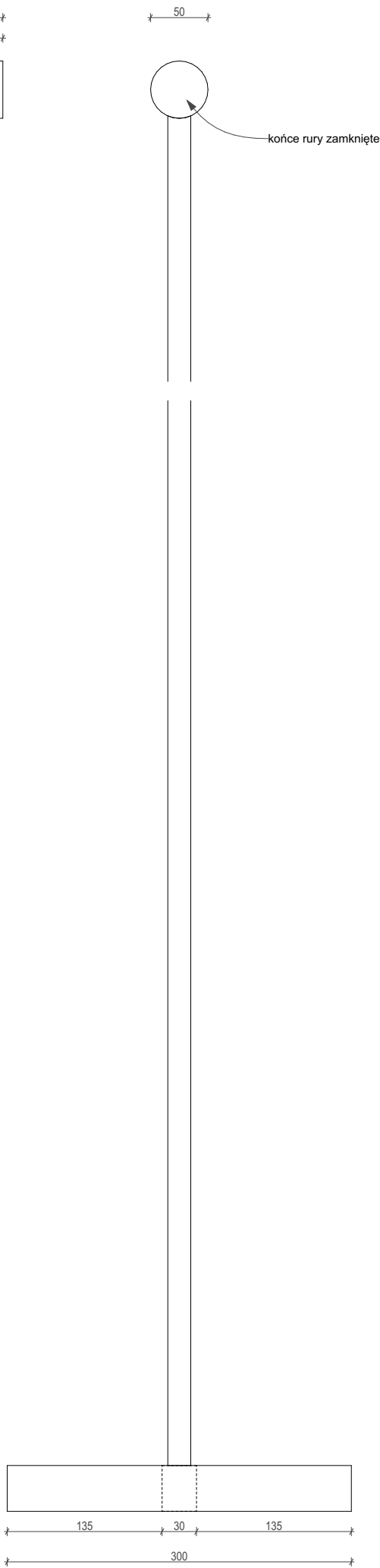
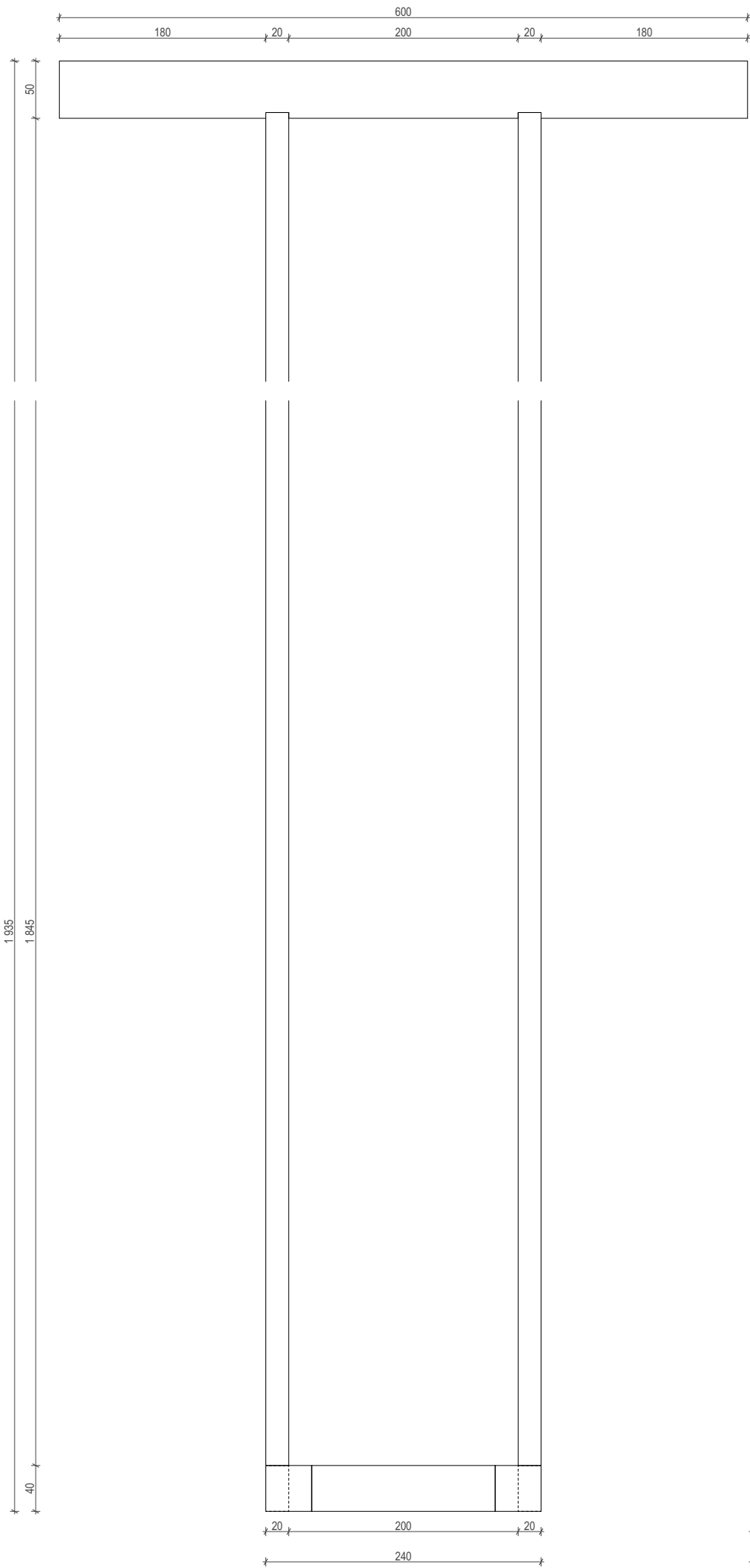
Adres:
Puławska 113a,
02-707 Warszawa

Inwestor:
Muzeum Narodowe w Warszawie

Architekt:
mgr inż. arch. Tomasz Świetlik

Projektant graficzny:
mgr Maciej Chodziński

R-S



Projekt:
System informacji wizualnej Parku
Rzeźby w Królikarni

Adres:
Puławska 113a,
02-707 Warszawa

Inwestor:
Muzeum Narodowe w Warszawie

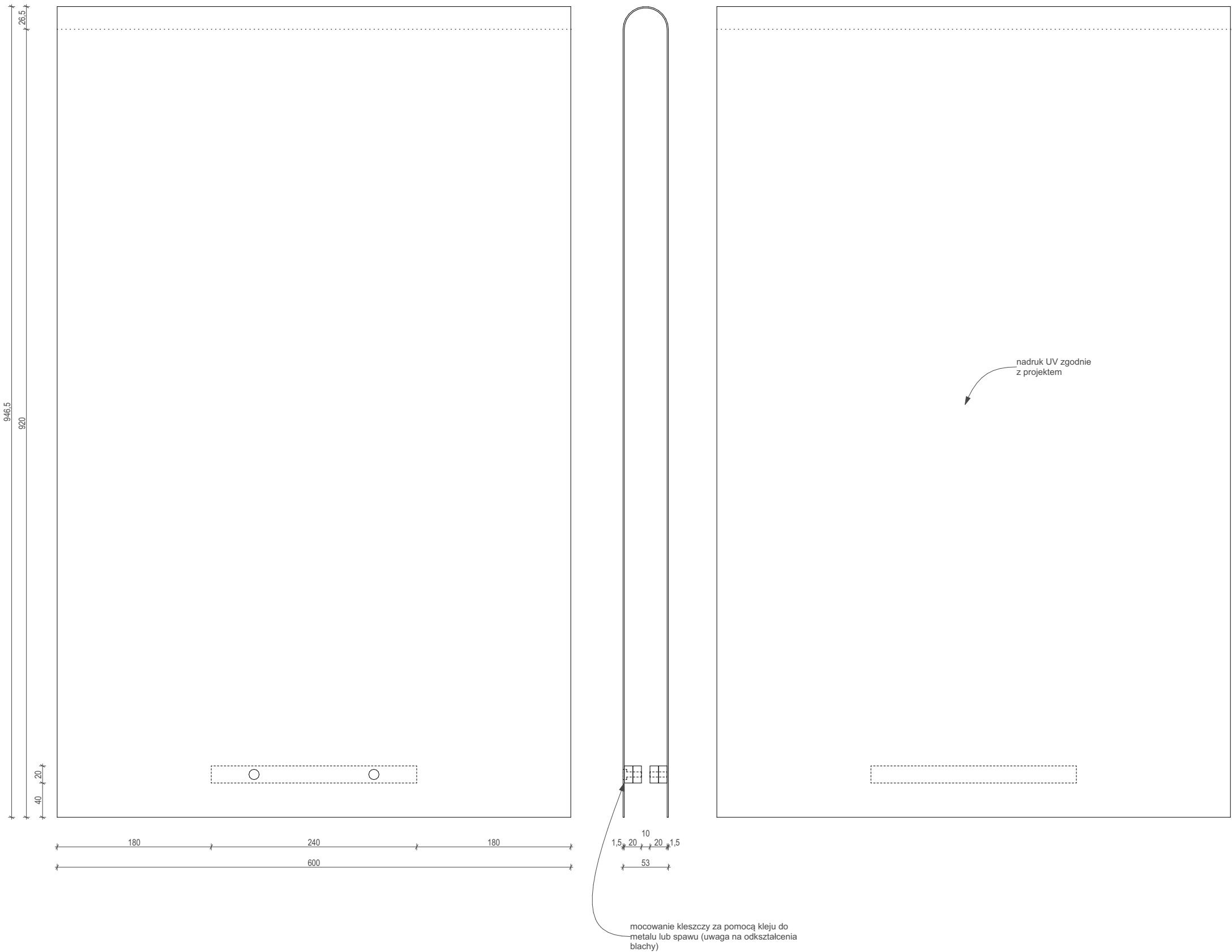
Architekt:
mgr inż. arch. Tomasz Świetlik

Projektant graficzny:
mgr Maciej Chodziński

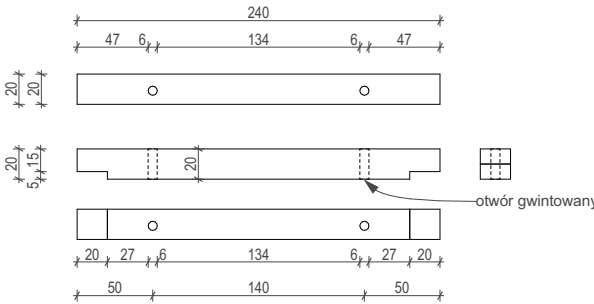
Tytuł:
Tablica pod regulamin, elementy

Skala: 1:5 Numer: 15 Data: 05.05.2021

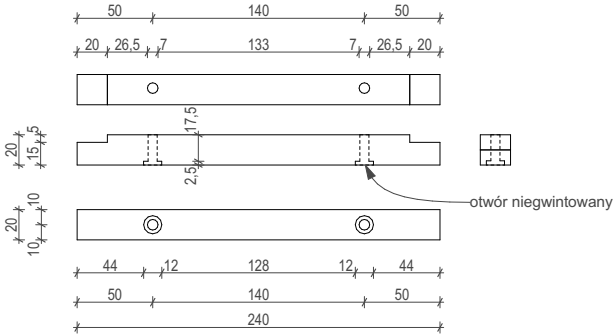
R-B



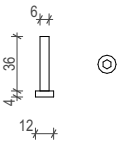
R-KA



R-KB



R-Ś x2



Projekt:
System informacji wizualnej Parku
Rzeźby w Królikarni

Adres:
Puławska 113a,
02-707 Warszawa

Inwestor:
Muzeum Narodowe w Warszawie

Architekt:
mgr inż. arch. Tomasz Świetlik

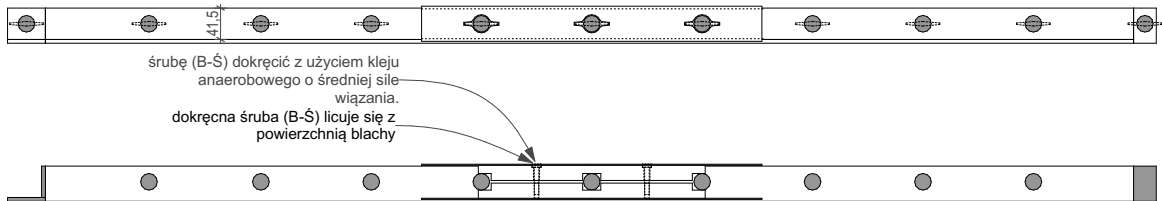
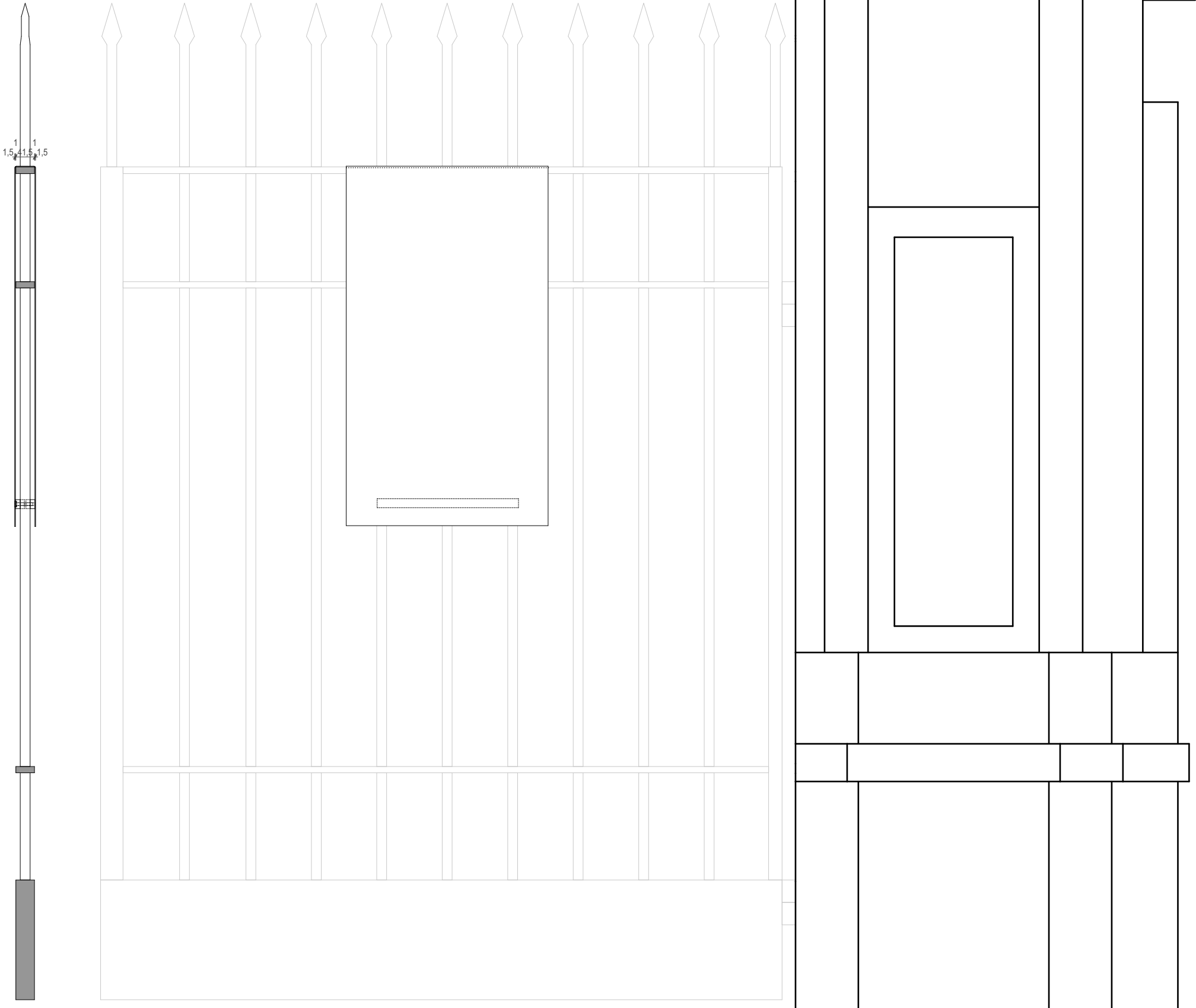
Projektant graficzny:
mgr Maciej Chodziński

Tytuł:
Tablica pod regulamin, elementy

Skala: 1:5
Numer: 16
Data: 05.05.2021

Tablica informacyjna na bramę główną - 1 sztuka

Instrukcja montażu:
1. nałożyć na bramę blachę z przyklejonymi/przyspawanymi kleszczami (BG-B, BG-K) zgodnie z rysunkiem.
2. skręcić kleszcze śrubą (BG-Ś) z użyciem kleju anaerobowego o średniej sile wiązania.



Projekt:
System informacji wizualnej Parku
Rzeźby w Królikarni

Adres:
Puławska 113a,
02-707 Warszawa

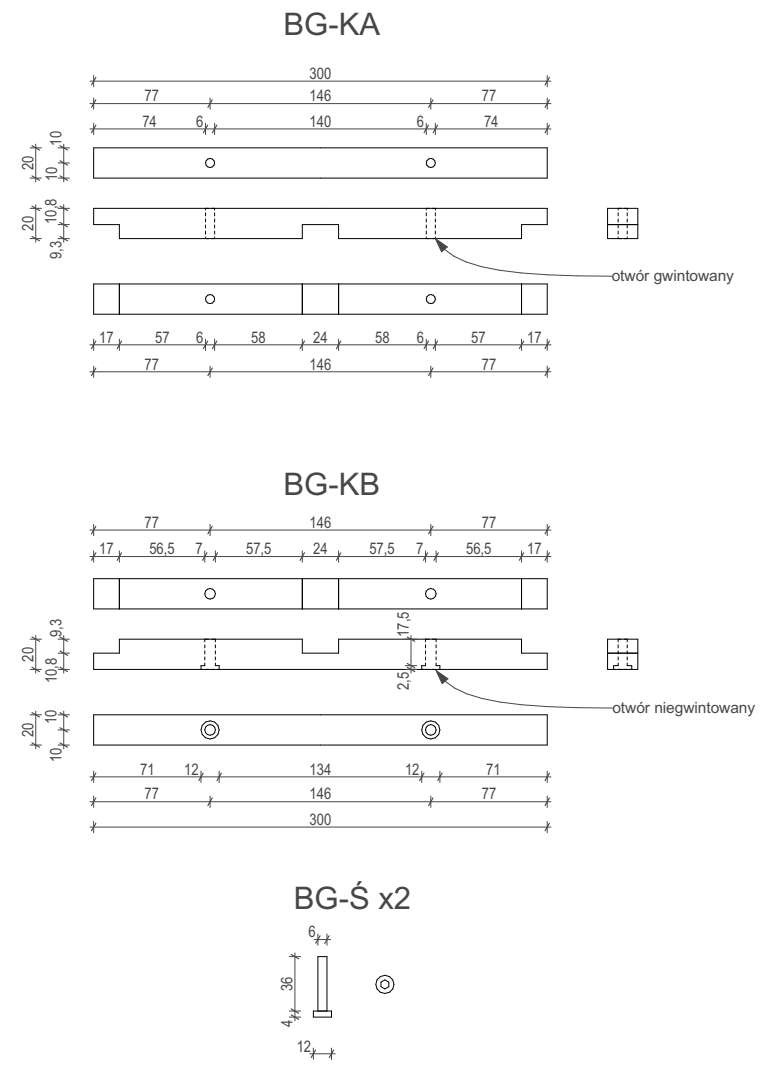
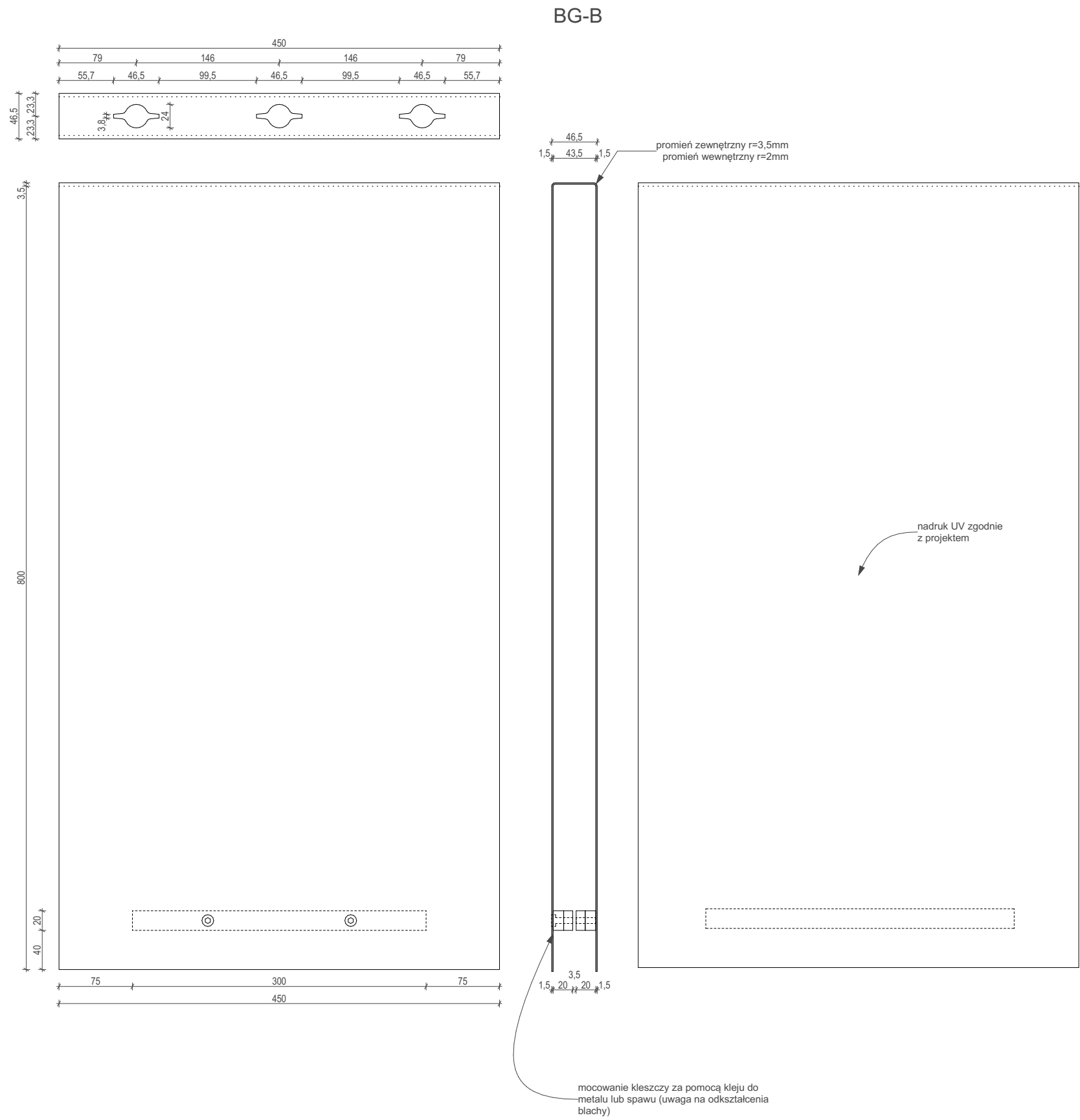
Inwestor:
Muzeum Narodowe w Warszawie

Architekt:
mgr inż. arch. Tomasz Świetlik

Projektant graficzny:
mgr Maciej Chodziński

.....
Tytuł:
Tablica informacyjna na bramę
główną, cała

Skala: 1:10 Numer: 17 Data: 05.05.2021



Projekt:
**System informacji wizualnej Parku
Rzeźby w Królikarni**

Adres:
**Puławska 113a,
02-707 Warszawa**

Inwestor:
Muzeum Narodowe w Warszawie

Architekt:
mgr inż. arch. Tomasz Świetlik

Projektant graficzny:
mgr Maciej Chodziński

.....

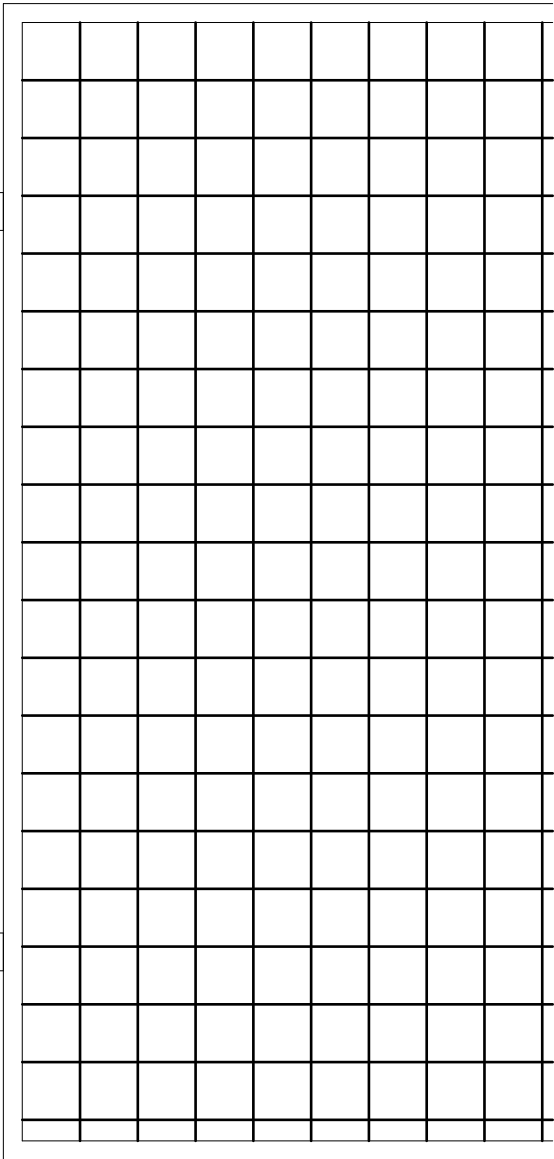
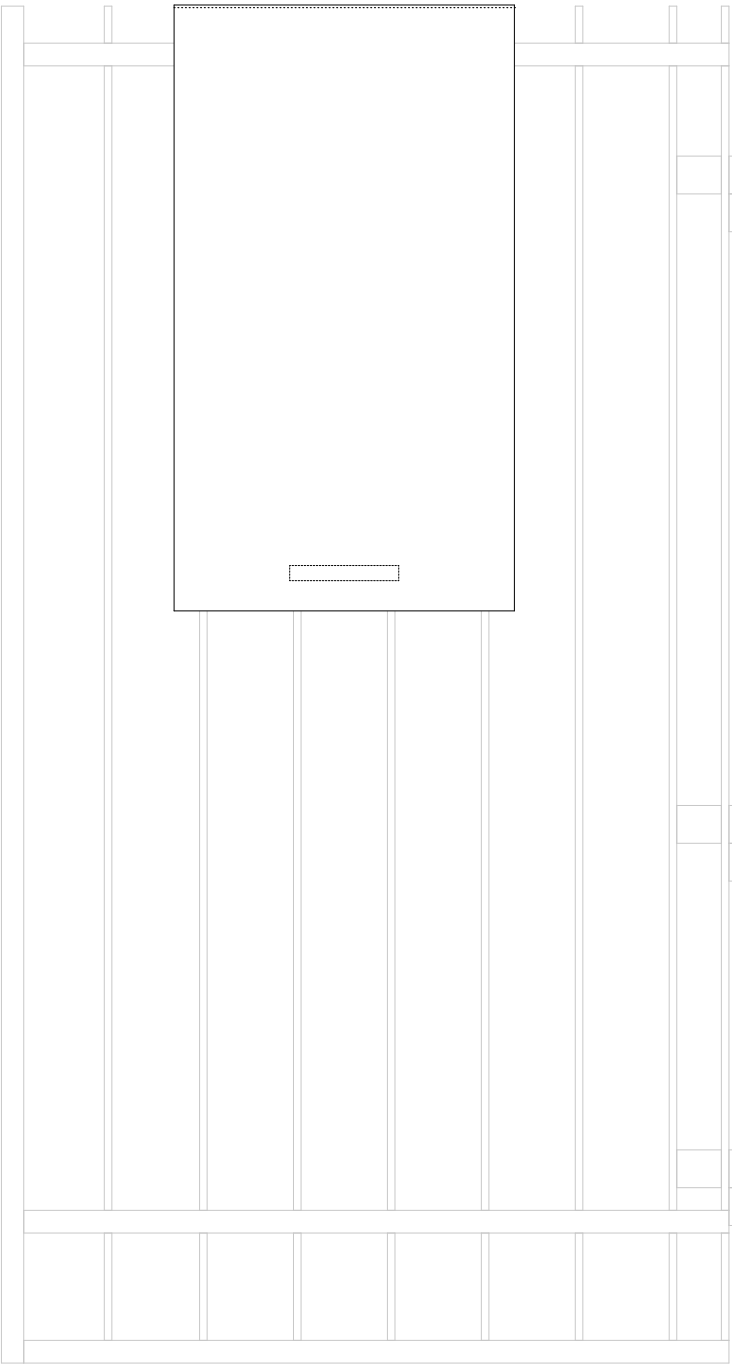
Tytuł:
**Tablica informacyjna na bramę
główną, elementy**

Skala: 1:5 Numer: 18 Data: 05.05.2021

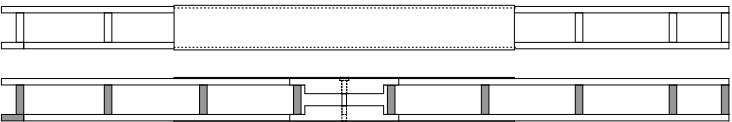
Tablica informacyjna na bramę boczną - 3 sztuki

Instrukcja montażu:
1. sprawdzić poziom górnych elementów bramy
2. nałożyć na bramę blachę z przyklejonymi/przyspawanymi kleszczami (BB-B, BB-K) zgodnie z rysunkiem.
2. skręcić kleszcze śrubą (BB-Ś) z użyciem kleju anaerobowego o średniej sile wiązania.

59
8,5 8,5
1,5 39 1,5



56
8,5 39 8,5



Projekt:
System informacji wizualnej Parku
Rzeźby w Królikarni

Adres:
Puławska 113a,
02-707 Warszawa

Inwestor:
Muzeum Narodowe w Warszawie

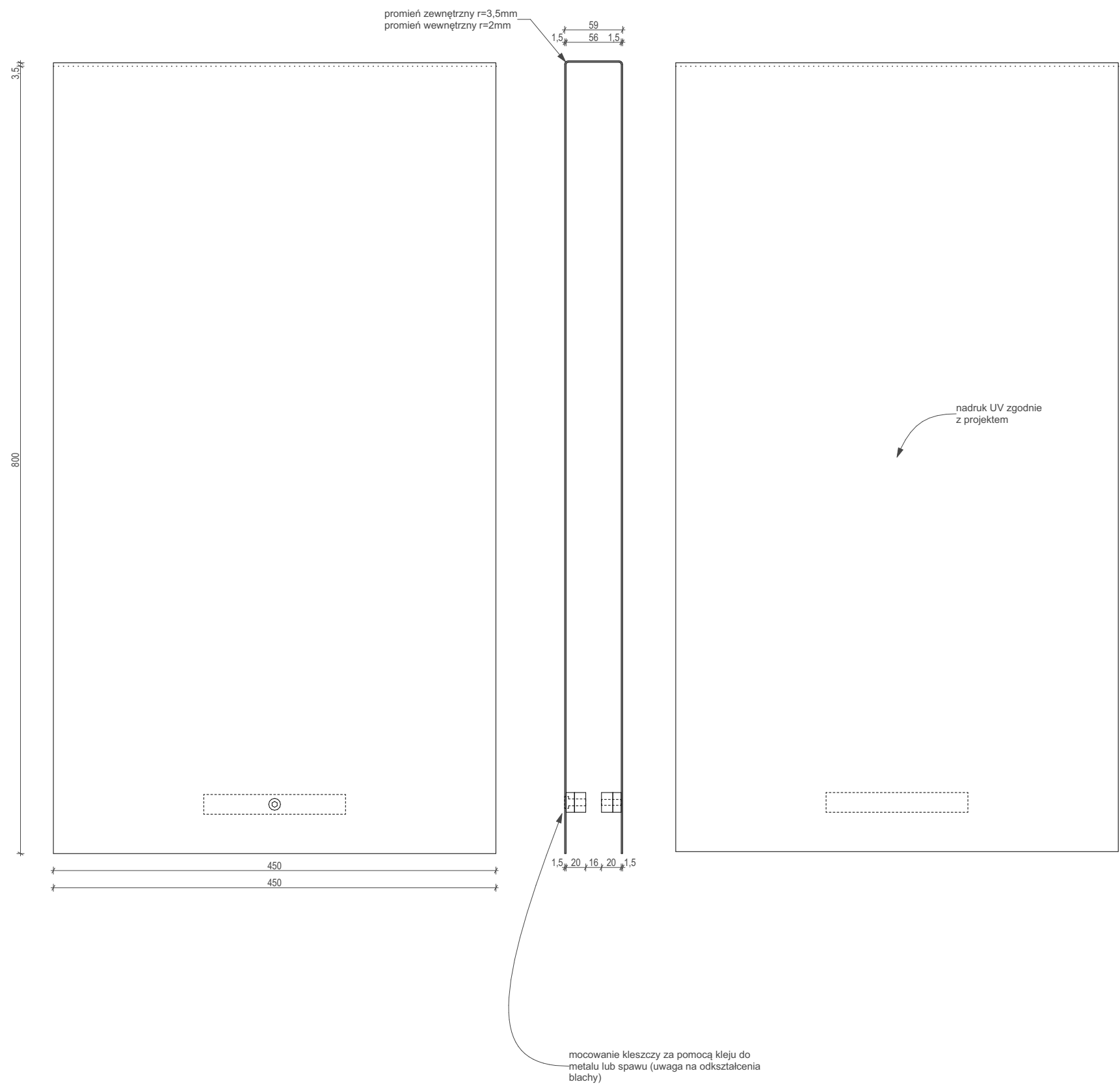
Architekt:
mgr inż. arch. Tomasz Świetlik

Projektant graficzny:
mgr Maciej Chodziński

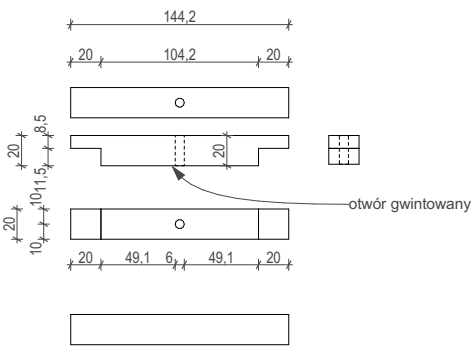
.....
Tytuł:
Tablica informacyjna na bramę
boczną, cała

Skala: 1:10 Numer: 19 Data: 05.05.2021

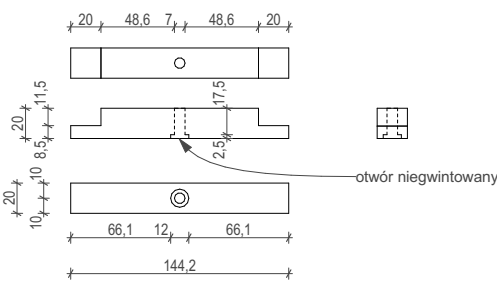
BB-B



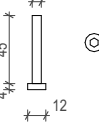
BB-KA



BB-KB



BB-Ś



Projekt:
**System informacji wizualnej Parku
Rzeźby w Królikarni**

Adres:
**Puławska 113a,
02-707 Warszawa**

Inwestor:
Muzeum Narodowe w Warszawie

Architekt:
mgr inż. arch. Tomasz Świetlik

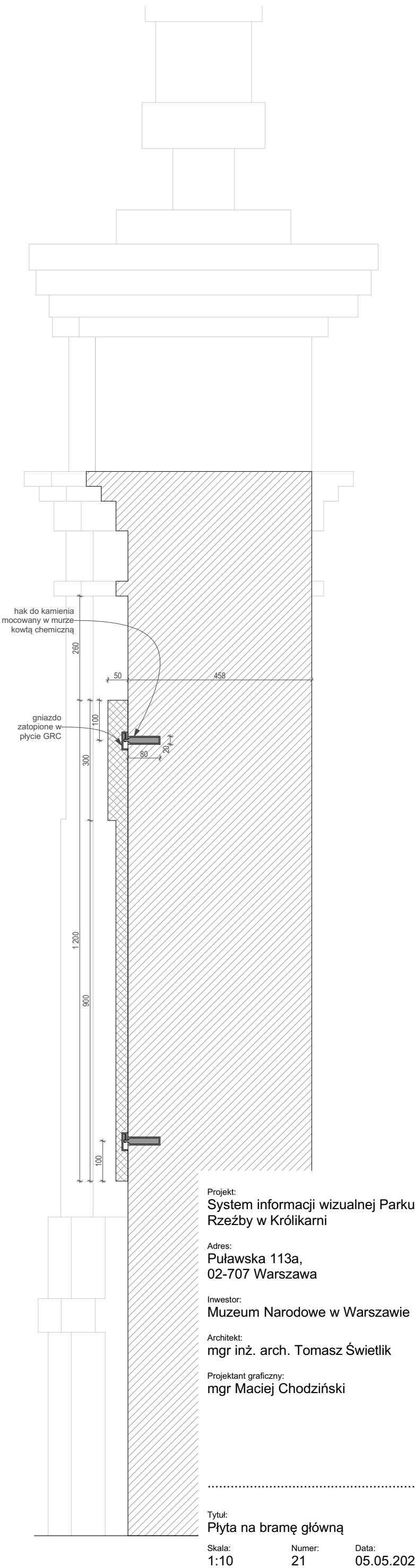
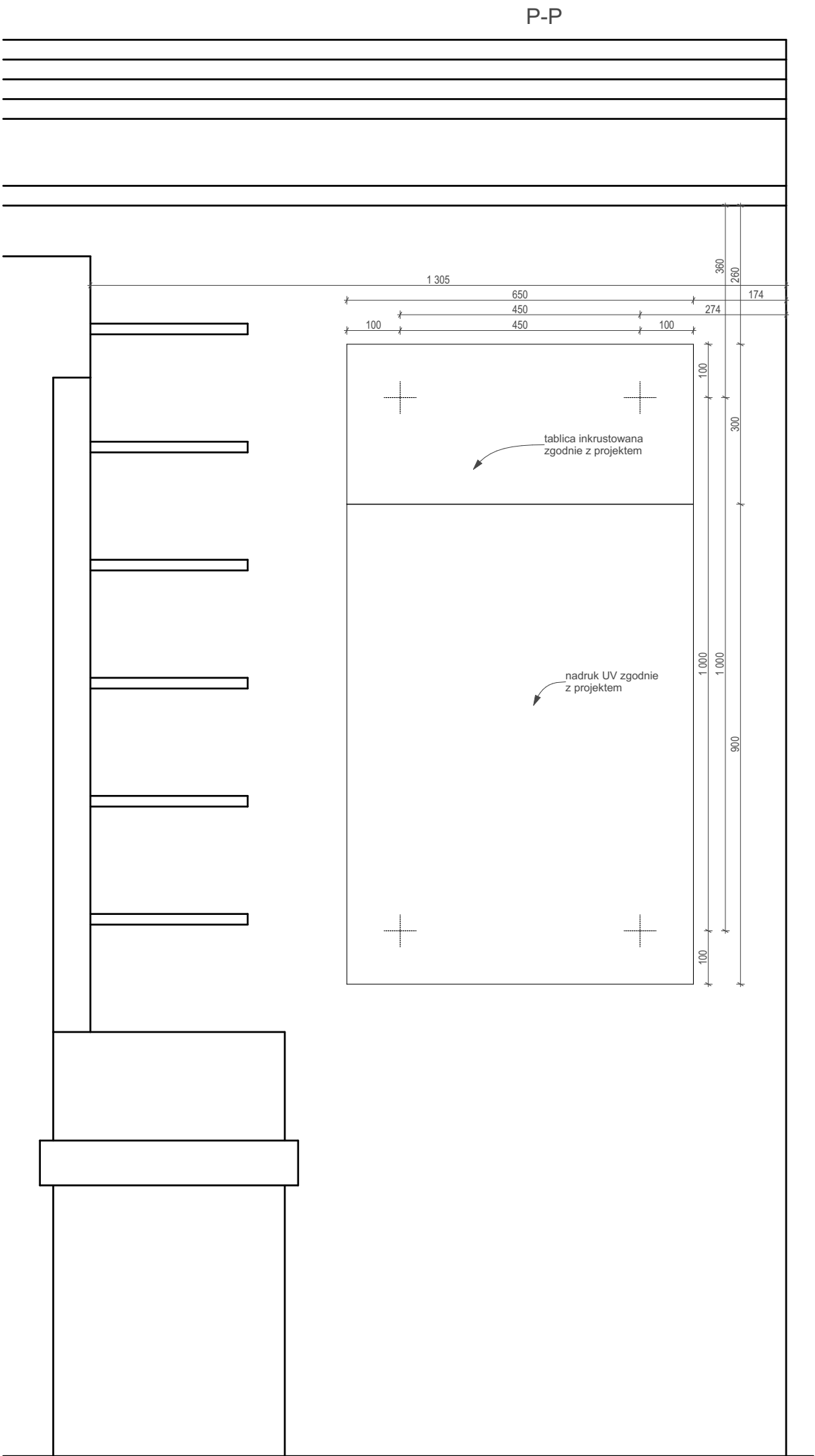
Projektant graficzny:
mgr Maciej Chodziński

Tytuł:
**Tablica informacyjna na bramę
boczną, elementy**

Skala: 1:5 Numer: 20 Data: 05.05.2021

Płyta na bramę główną - 1 sztuka

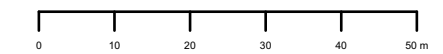
- Instrukcja montażu:
- 1. wywiercić w murze otwory zgodnie z wymiarami
 - 2. zamocować haki przy pomocy kotwy chemicznej sprawdzając poziom i poprawność położenia haków. Odczekać aż kotwa chemiczna w pełni zwiąże się z murem.
 - 3. założyć płytę cementową, sprawdzić poziom
 - 4. uszczelnić górną krawędź styku płyty i muru spoiną silikonową w kolorze muru, zdjęć nadmiar spoiny





Legenda:

- Tabliczki z podpisami do rzeźb
- Słupki z piktogramami
- Tablice na skrzydłach bram
- Tablica z regulaminem Parku
- Tablica z planem Parku
- Tablica na bramie głównej Parku



Projekt:
System informacji wizualnej Parku
Rzeźby w Królikarni

Adres:
Puławska 113a,
02-707 Warszawa

Inwestor:
Muzeum Narodowe w Warszawie

Architekt:
mgr inż. arch. Tomasz Świetlik

Projektant graficzny:
mgr Maciej Chodziński

.....
Tytuł:
Rozmieszczenie elementów identyfikacji
w parku

Skala: Numer: Data:
1:1000 22 05.05.2021